

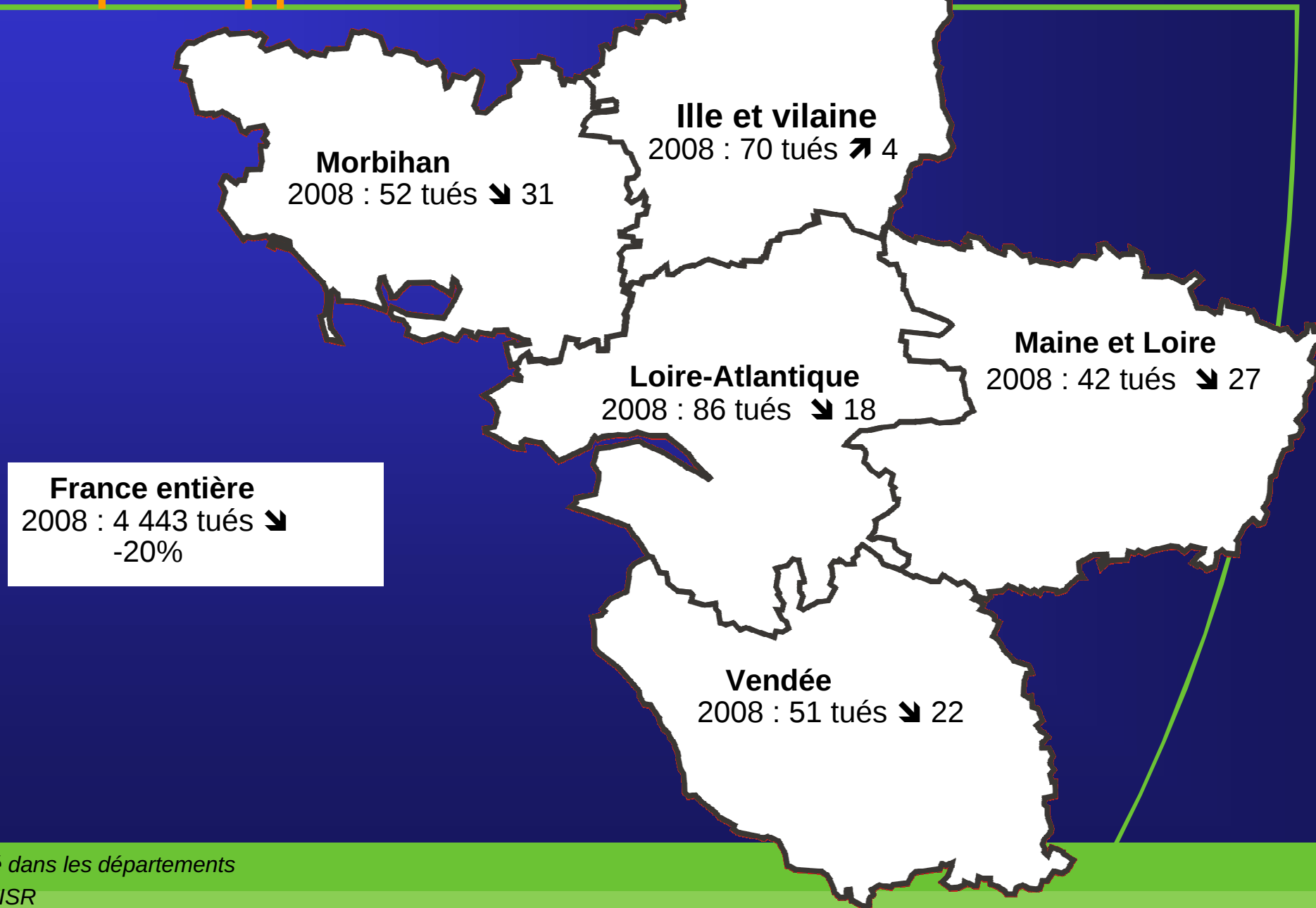
Que peuvent-faire les Maires ?

Accidentalité dans les départements

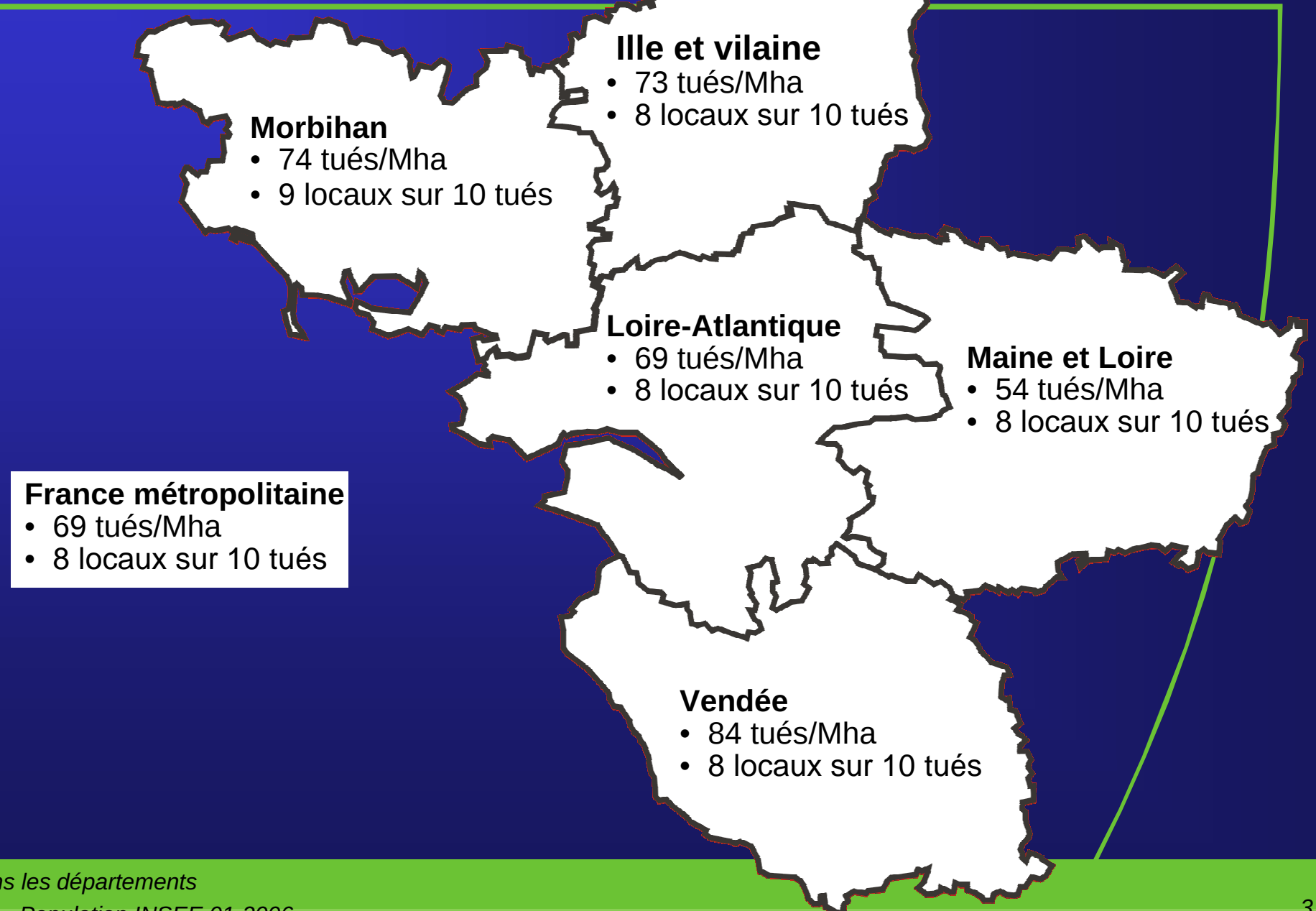
Ille et Vilaine, Morbihan
Loire-Atlantique, Maine et Loire et Vendée

12-2009 - CETE de l'Ouest - Mme Grana GATEAU

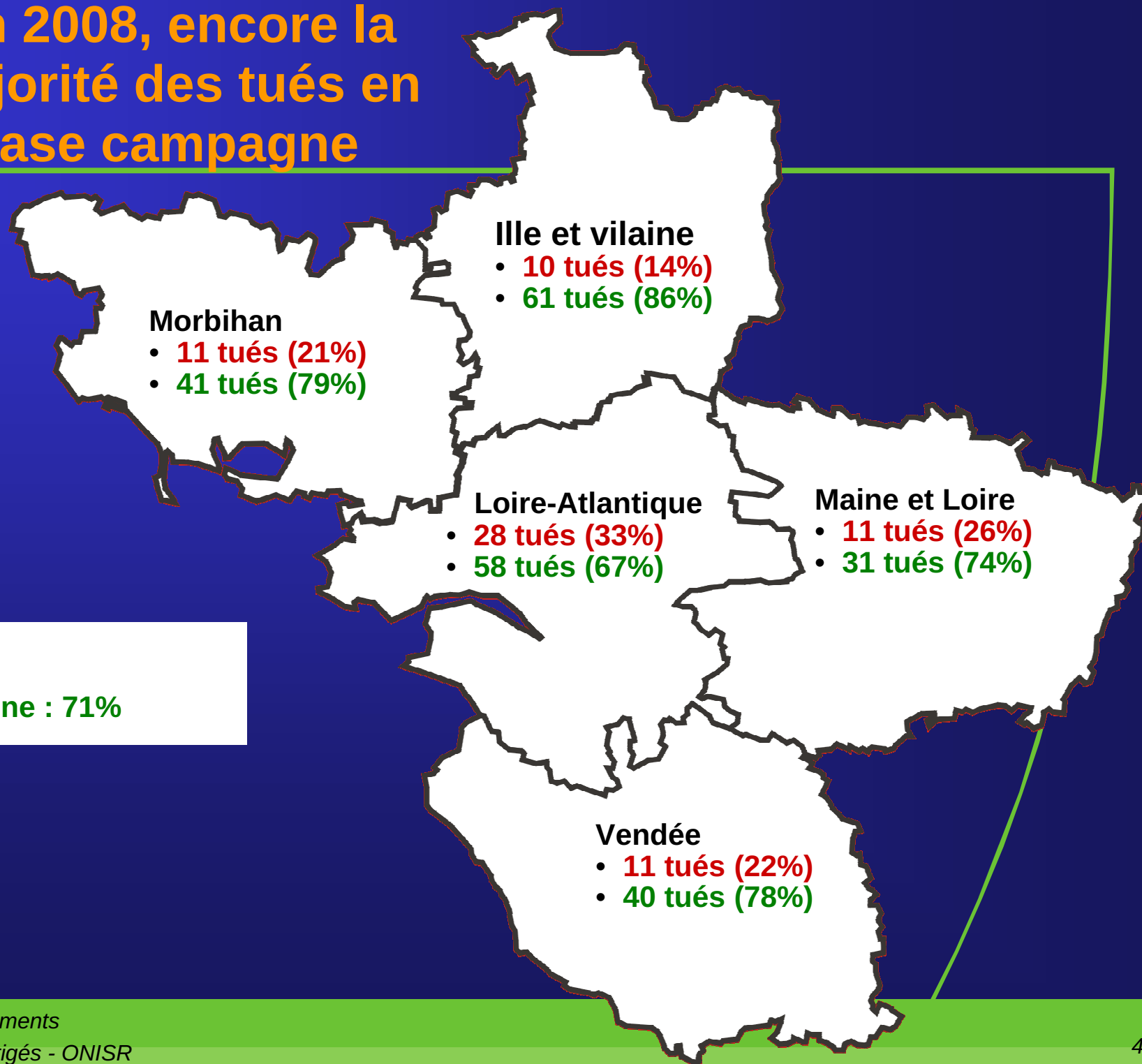
Baisse générale des tués en 2008 par rapport à 2005



Les locaux encore la majorité des tués en 2008



En 2008, encore la majorité des tués en rase campagne



France entière

- **urbain : 29%**
- **rase campagne : 71%**

La majorité des tués en 2008 sur le réseau départemental

- Morbihan, Ile et Vilaine et Vendée
 - sur le réseau **RD : la majorité des tués** (plus de 7 sur 10)
- Maine et Loire et Loire Atlantique
 - sur le réseau **RD : 1 tué sur 2**
 - sur les voies communales et autres voies : 1 tué sur 3
- Alors qu'au niveau national
 - sur le réseau RD : 6 tués sur 10
 - sur les voies communales et autres voies : 2 tués sur 10

De 2004 à 2008, plus de la moitié des victimes tuées dans des véhicules légers



- Comme au niveau national : **6 usagers** de véhicules légers tués **pour 10 victimes tuées**



- Départements 35 et 56 : **1 motard tué pour 8 tués**
Départements 44 – 49 et 85, proche du niveau national : **1 pour 6 tués**



- Environ le même taux de cyclistes tués dans les 5 départements et la France entière : **3%**

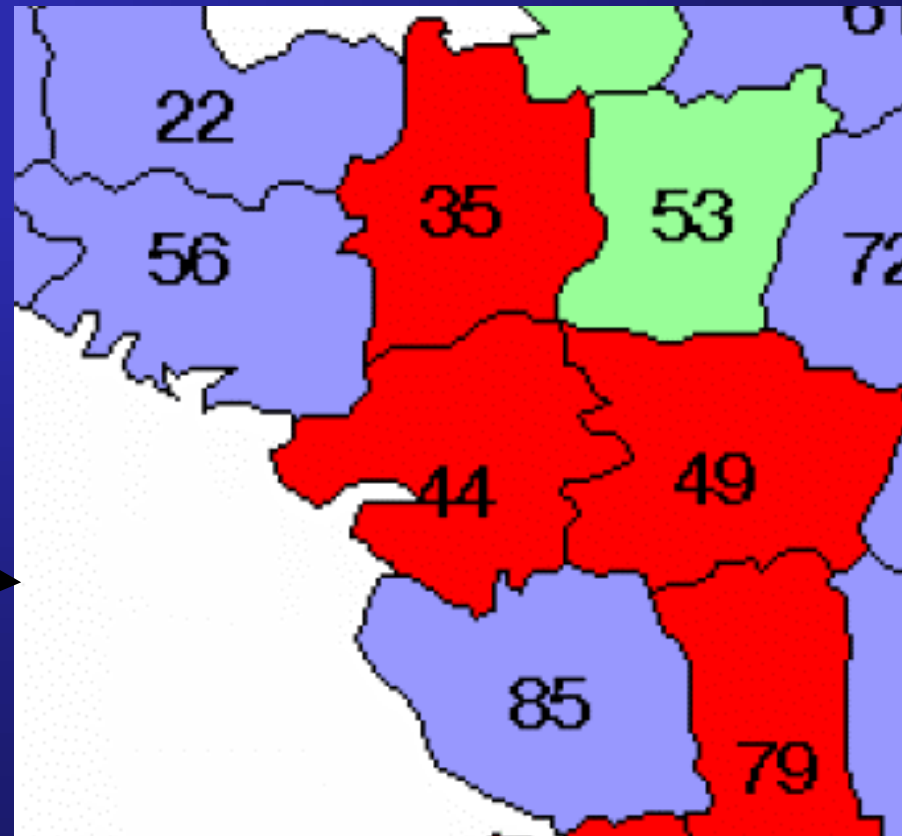
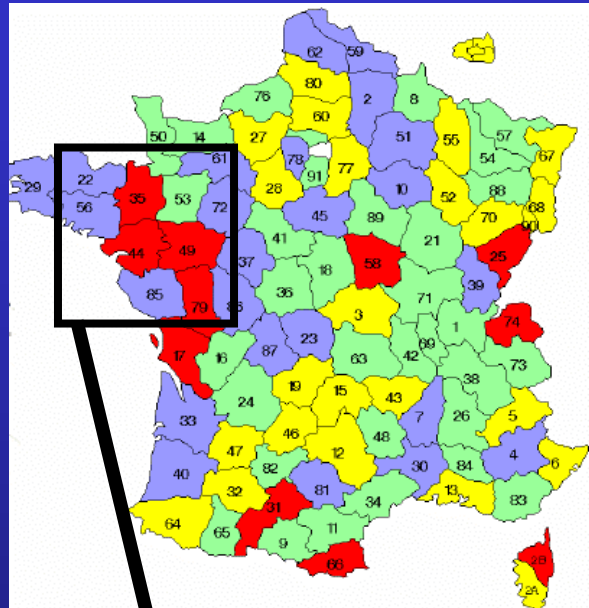


- Département 85 : **1 piéton tué pour 7 tués**
Les autres départements, proches du niveau national : **1 pour 10 tués**

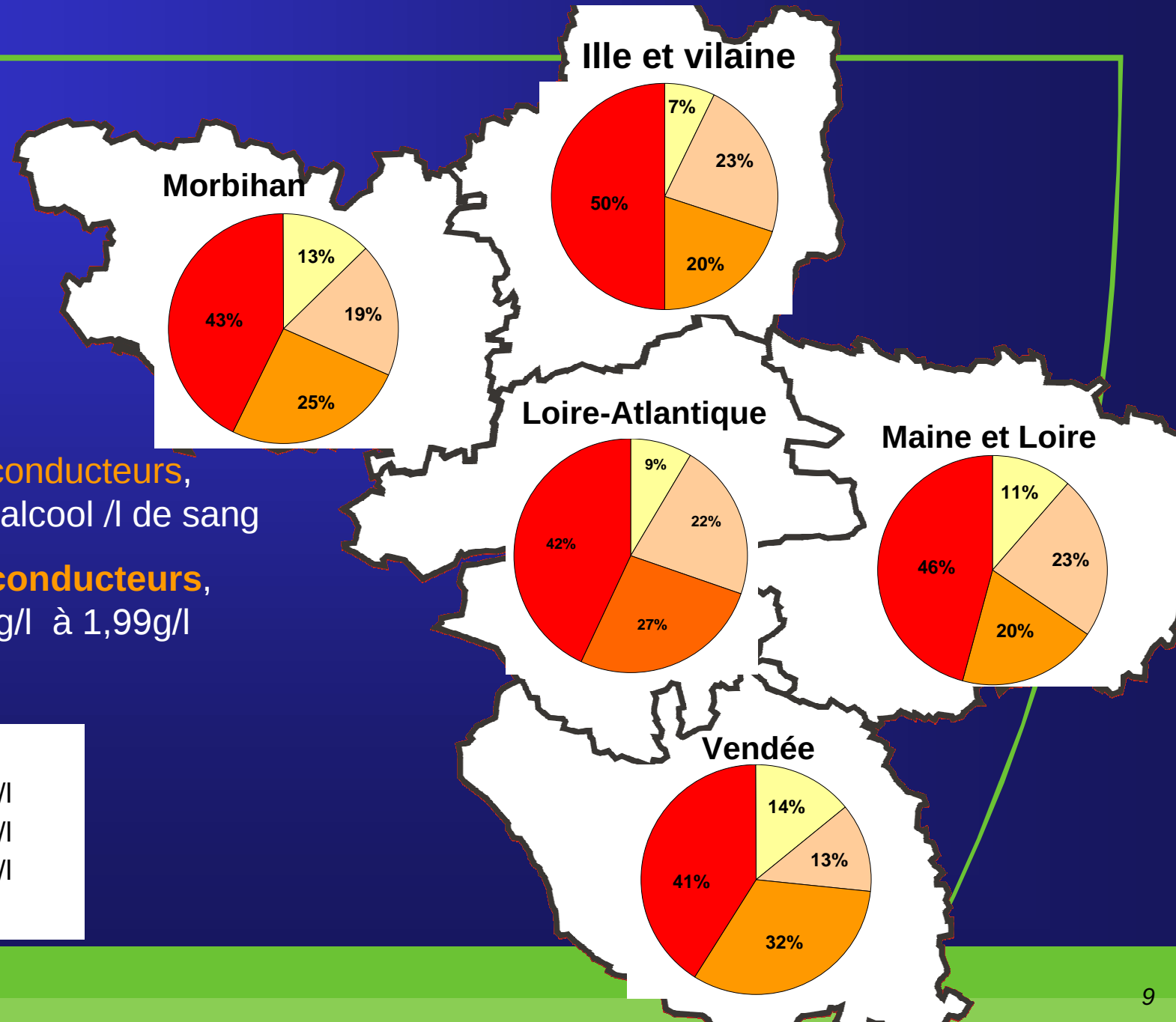
De 2004 à 2008, les 18-24 ans comptent le plus de victimes tuées

- **18-24 ans** : environ **9 % de la population** des départements
 - **3 tués sur 10** dans le département 56
 - **1 sur 4** dans les autres départements
- 25-64 ans, la moitié de la population des départements
 - 4 tués sur 10
- 65 ans et plus, 15 à 20% de la population des départements
 - 2 tués sur 10
- Moins de 18 ans : moins d'un quart de la population des départements
 - 1 tué sur 10

De 2004 à 2008, plus de 3 accidents mortels avec alcool sur 10 accidents mortels



Alcoolémies illégales très élevées dans les accidents mortels 2005-2008



- Au moins **4 sur 10 conducteurs**, avec au moins 2g d'alcool /l de sang
- Au moins **4 sur 10 conducteurs**, avec un taux de 0,8g/l à 1,99g/l

Légende

0.50-0.79 g/l
0.80-1.39 g/l
1.40-1.99 g/l
2 g/l et plus

Les enjeux des documents généraux d'orientation de la SR 2008-2012

- 4 enjeux nationaux
 - diminuer les accidents mortels dus à une **alcoolémie** excessive
 - lutter contre la **vitesse excessive**
 - reculer la mortalité des usagers de **deux-roues motorisés**
 - reculer la mortalité des **jeunes**

Les enjeux des documents généraux d'orientation de la SR 2008-2012

- Plus d'autres enjeux locaux
 - 35 : **drogue et médicaments, deux roues, trajets et missions professionnels**
 - 56 : **séniors et entreprise**
 - 44 : **stupéfiants, les circulations douces**
 - 49 : **jeunes conducteurs**
 - 85 : **stupéfiants, les séniors**