



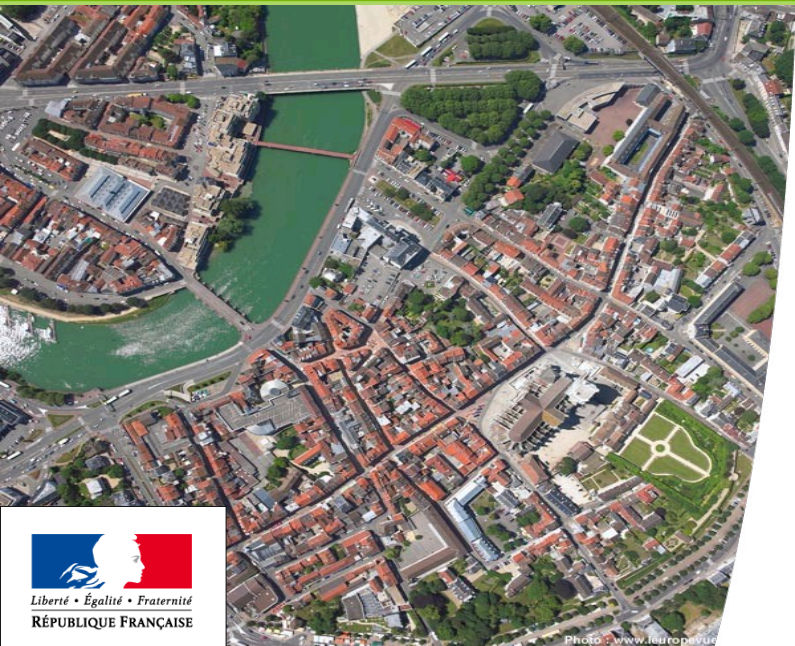
# Les pulsations urbaines

## Une analyse originale des enquêtes ménages déplacements

Laurent Jardinier, Cete de Lyon  
Régis de Solere, Certu

Les recueils et les sources de données sur les déplacements : méthodes, usages et évolution

25 et 26 janvier 2010



# Introduction

---



Une vidéo...



# Méthode : les EMD

---

Une enquête ménages déplacements (EMD) est une photographie de tous les déplacements réalisés par les habitants d'un territoire un jour de semaine

## Une méthode standard Certu

Qui ? => les résidents d'une agglomération

Quoi ?

tous les déplacements de la veille, tous modes, tous motifs

données socio-démographiques des ménages et des personnes

habitudes de déplacements et opinion des personnes

Quand ? => un jour ouvrable hors vacances scolaires, entre octobre et avril



# Méthode : les pulsations urbaines ?

---

On s'intéresse non pas aux déplacements mais à la localisation des personnes et des voitures en tout point du territoire et à tout moment de la journée

On s'intéresse donc à ce qui se passe entre 2 déplacements



# Méthode : les pulsations urbaines ?

---

Par le biais de la description des déplacements, on peut

Localiser les personnes et les voitures

Pour les personnes, filtrer selon tous les critères existant dans les EMD (motif, mode, CSP, etc.)

Traitements réalisés sous

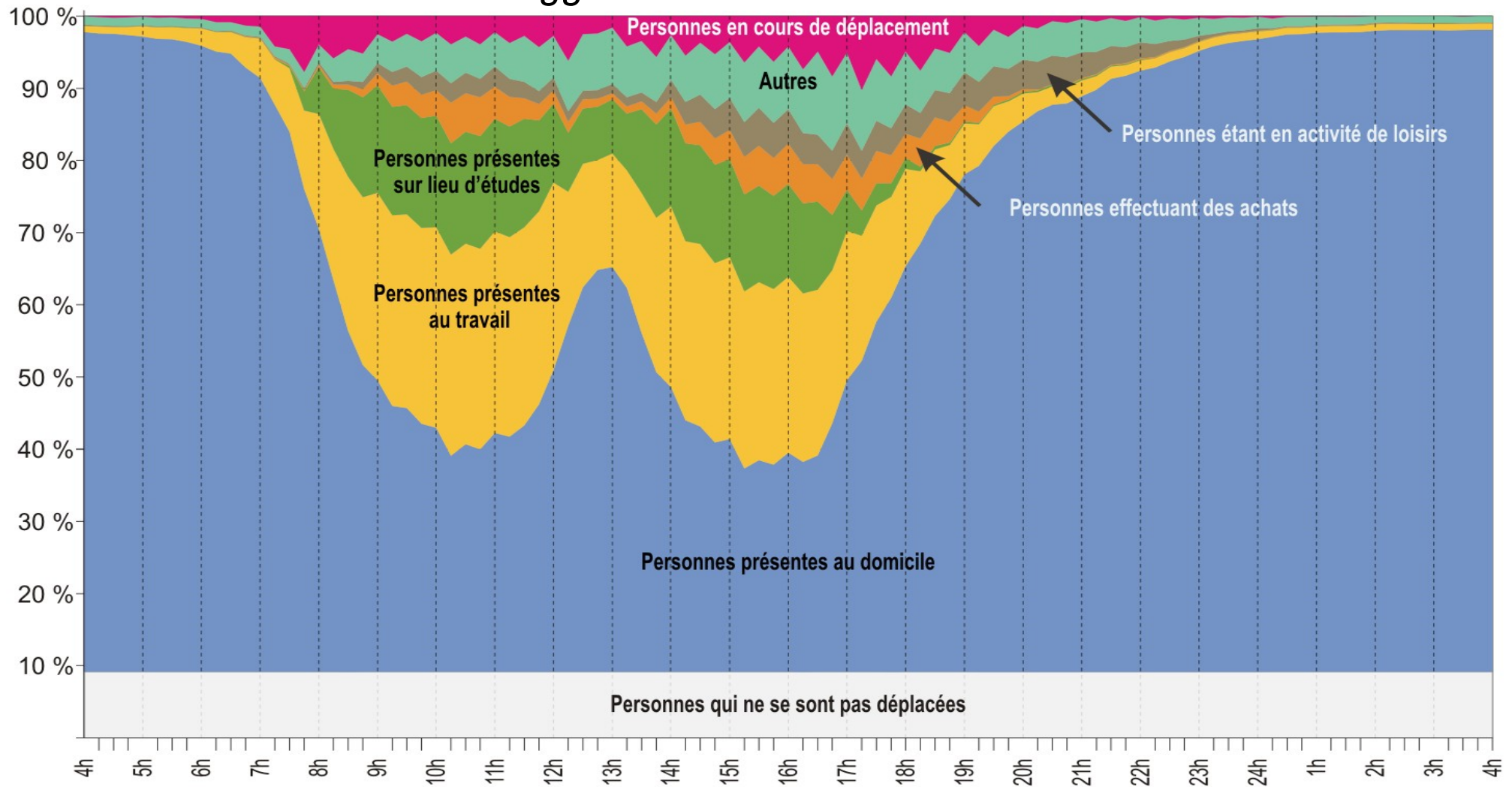
Access pour le traitement des données

MapInfo pour les représentations et animations



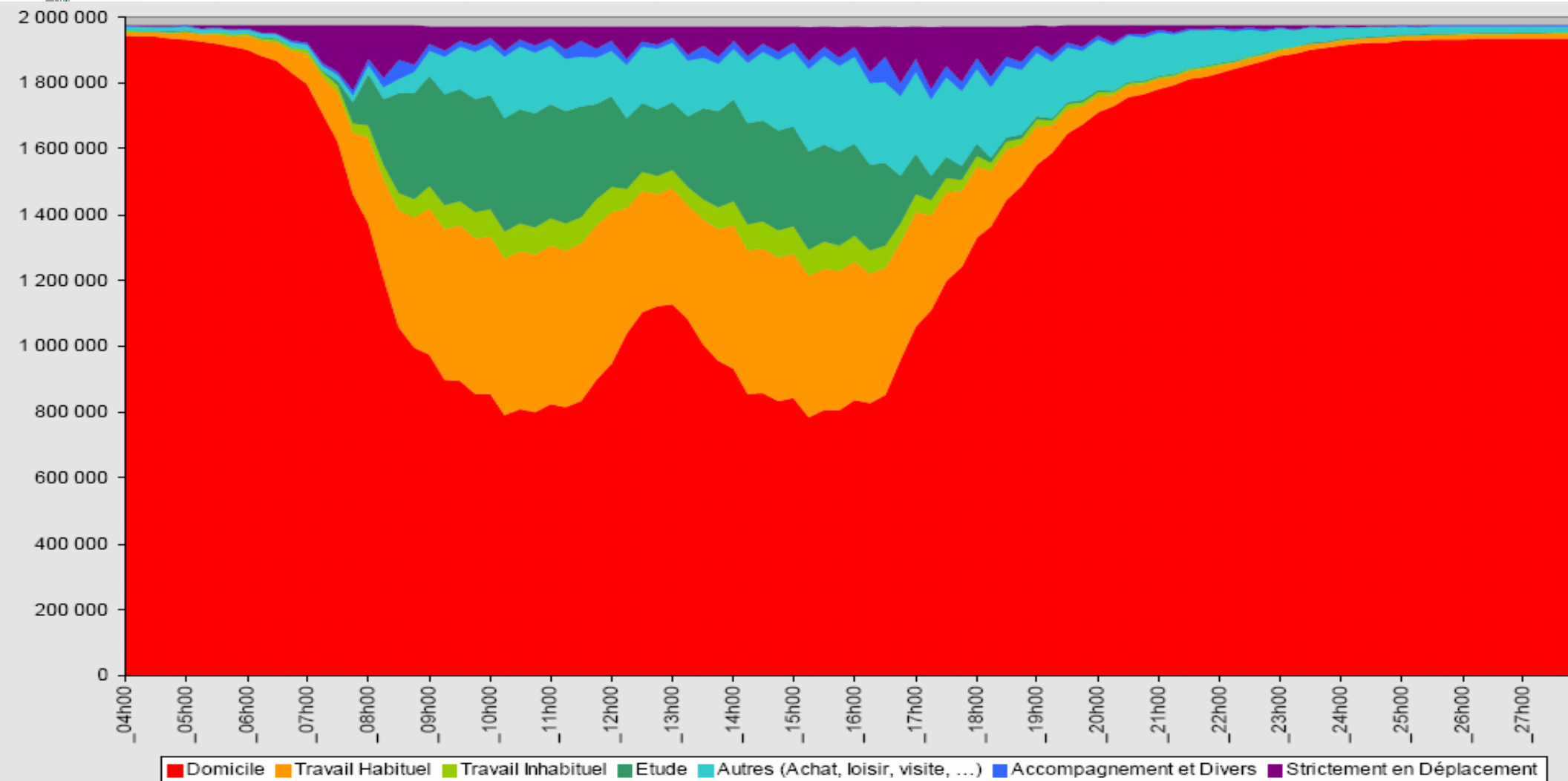
# Que font les personnes au cours de la journée ? (1/2)

Localisation des personnes selon le motif au cours de la journée  
Agglomération chambérienne



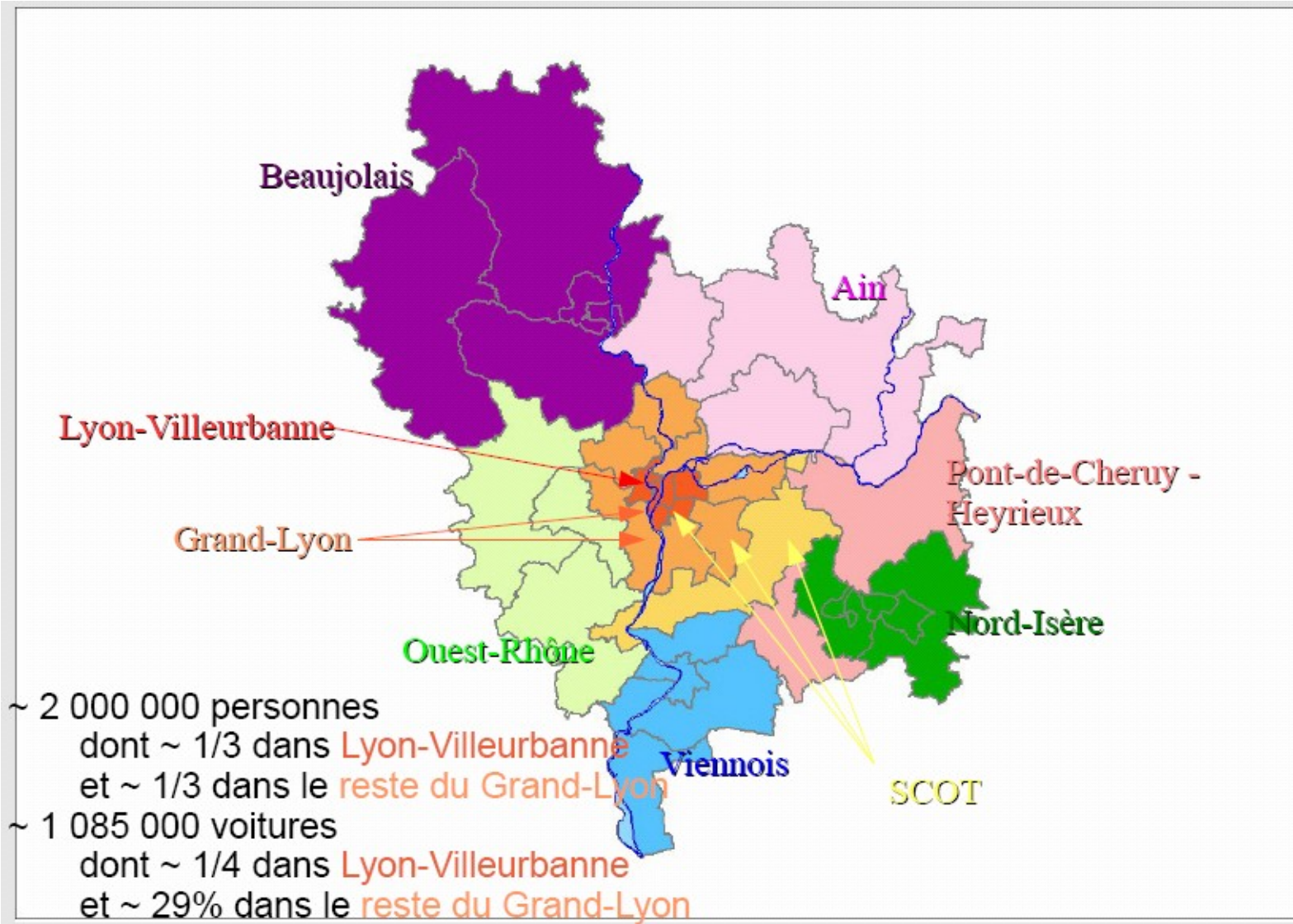
# Que font les personnes au cours de la journée ? (2/2)

Localisation des personnes selon le motif au cours de la journée  
Agglomération lyonnaise



# Analyse territoriale

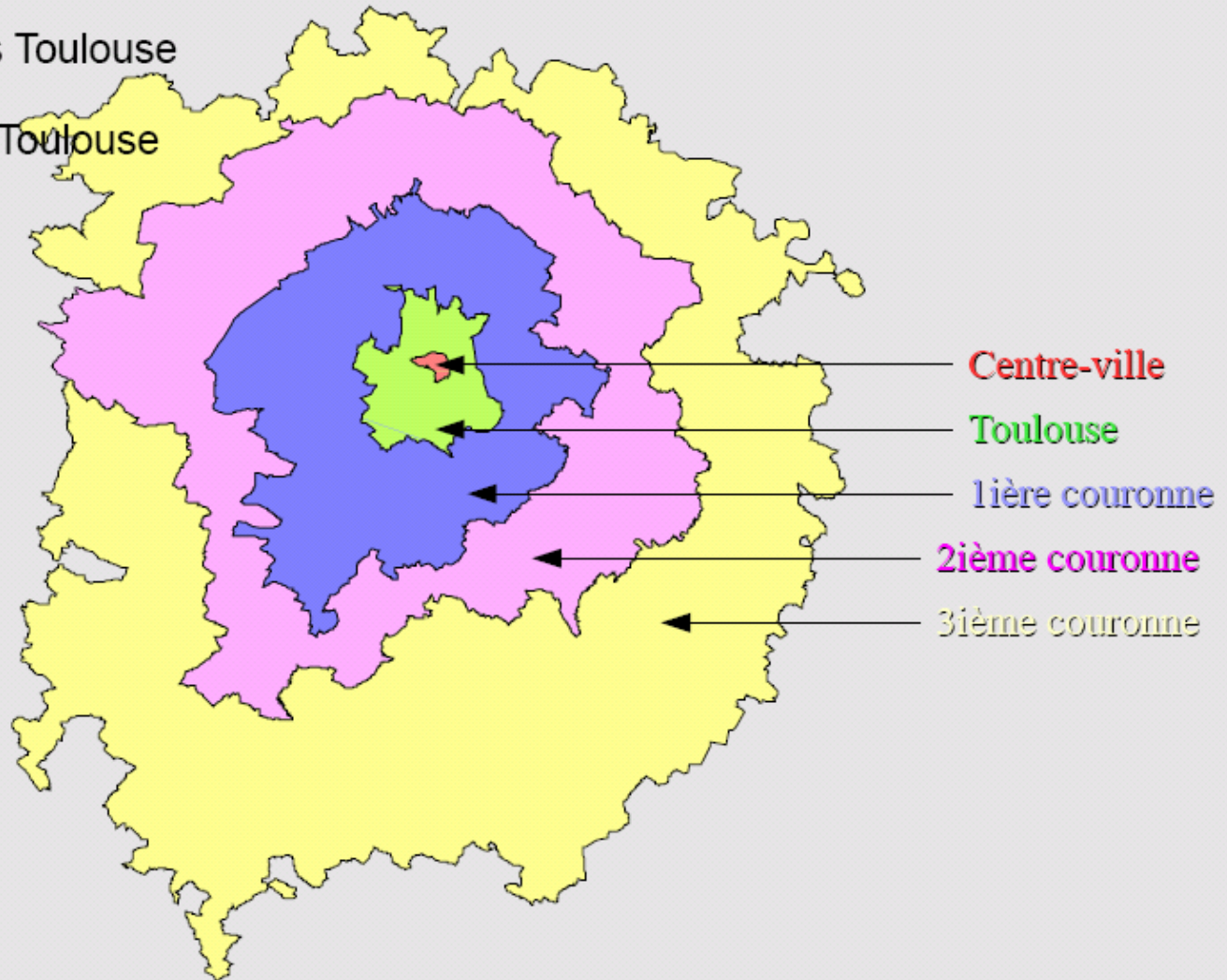
## Territoire de l'aire métropolitaine lyonnaise



# Analyse territoriale

## Territoire de l'aire métropolitaine toulousaine

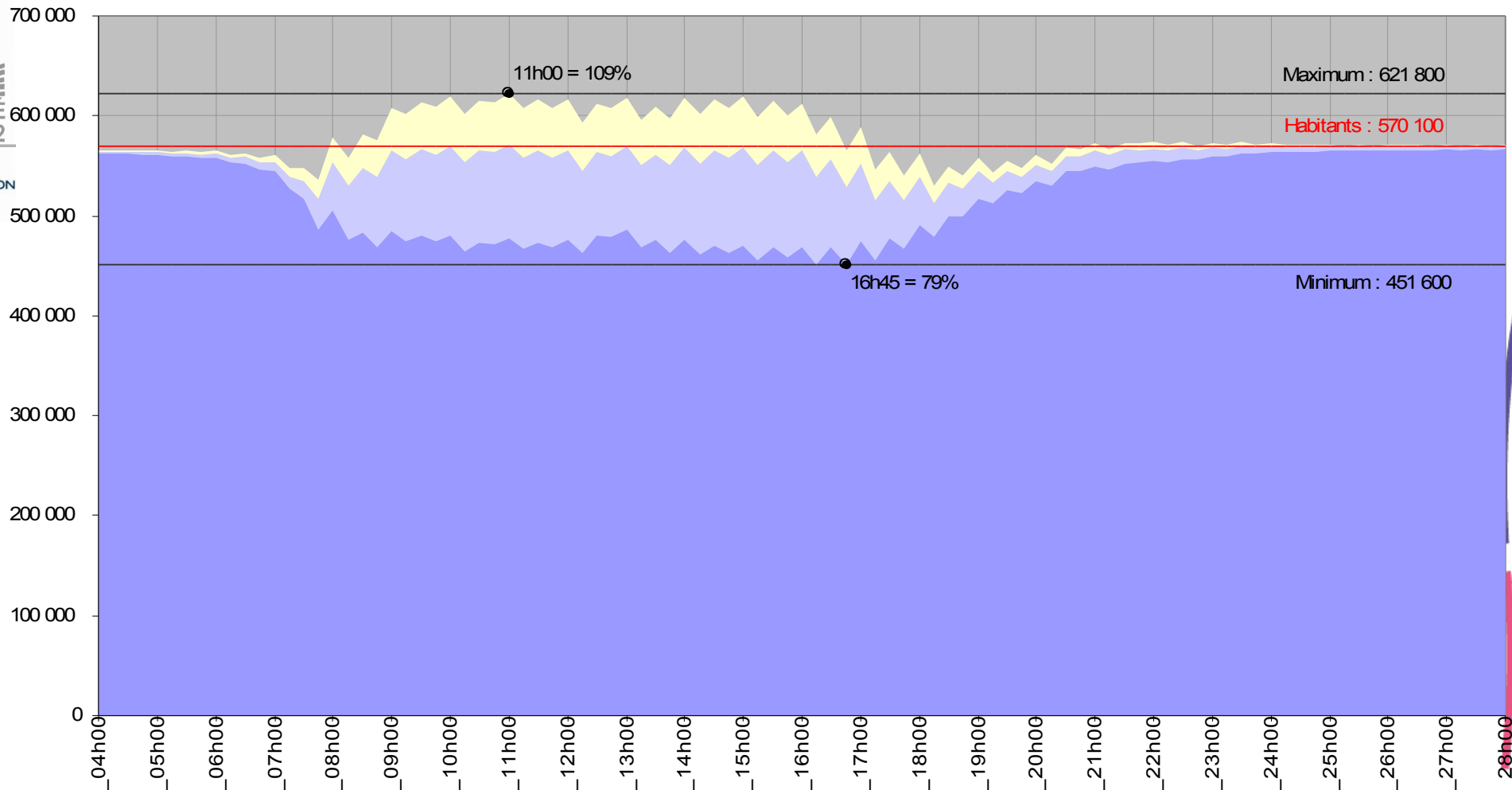
~ 935 000 personnes  
 dont ~ 44% dans Toulouse  
 ~ 570 000 voitures  
 Dont ~ 2/5 dans Toulouse



# Localisation des personnes (1/4)

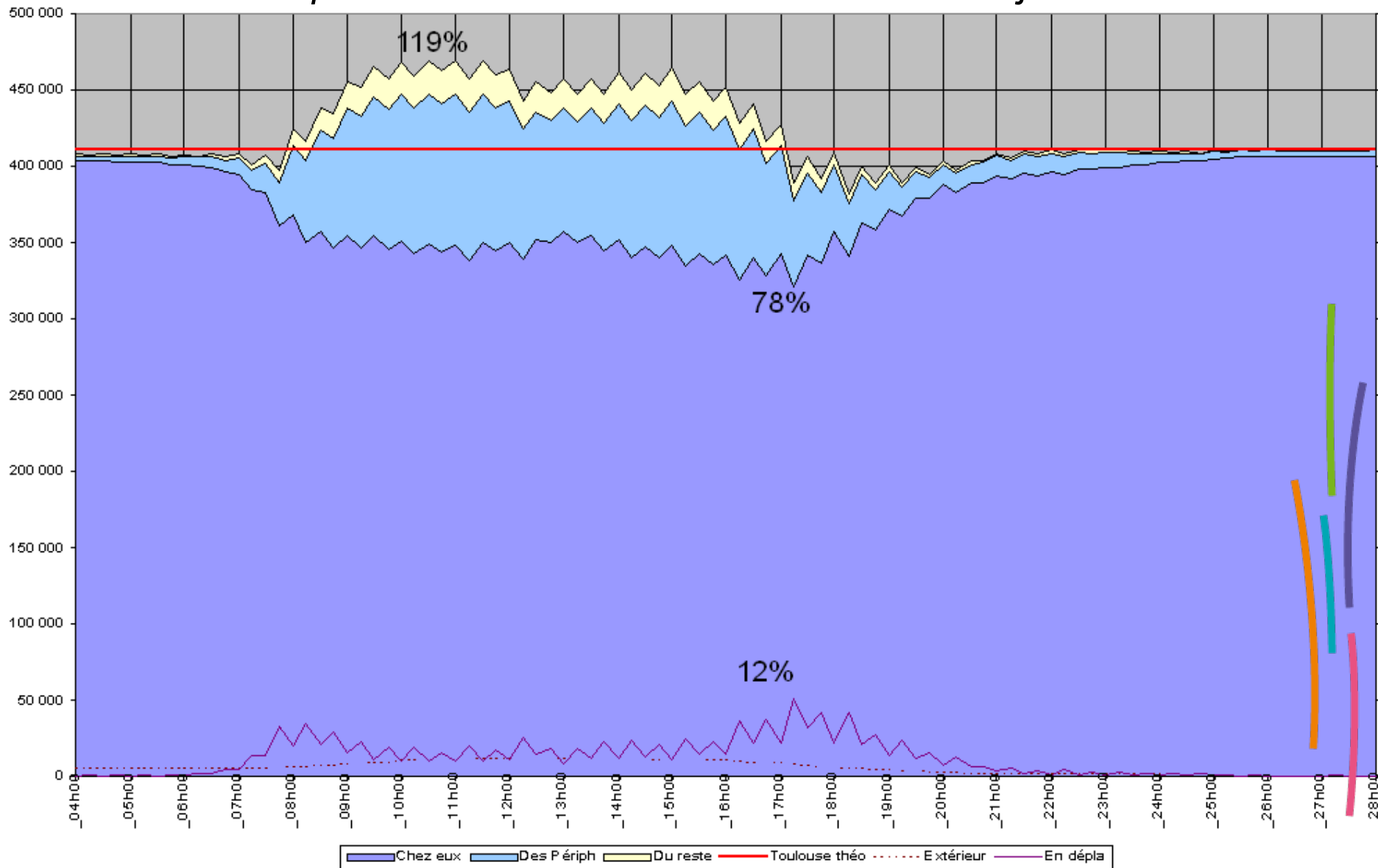
Personnes présentes dans Lyon - Villeurbanne au cours de la journée

Personnes dans Lyon-Villeurbanne



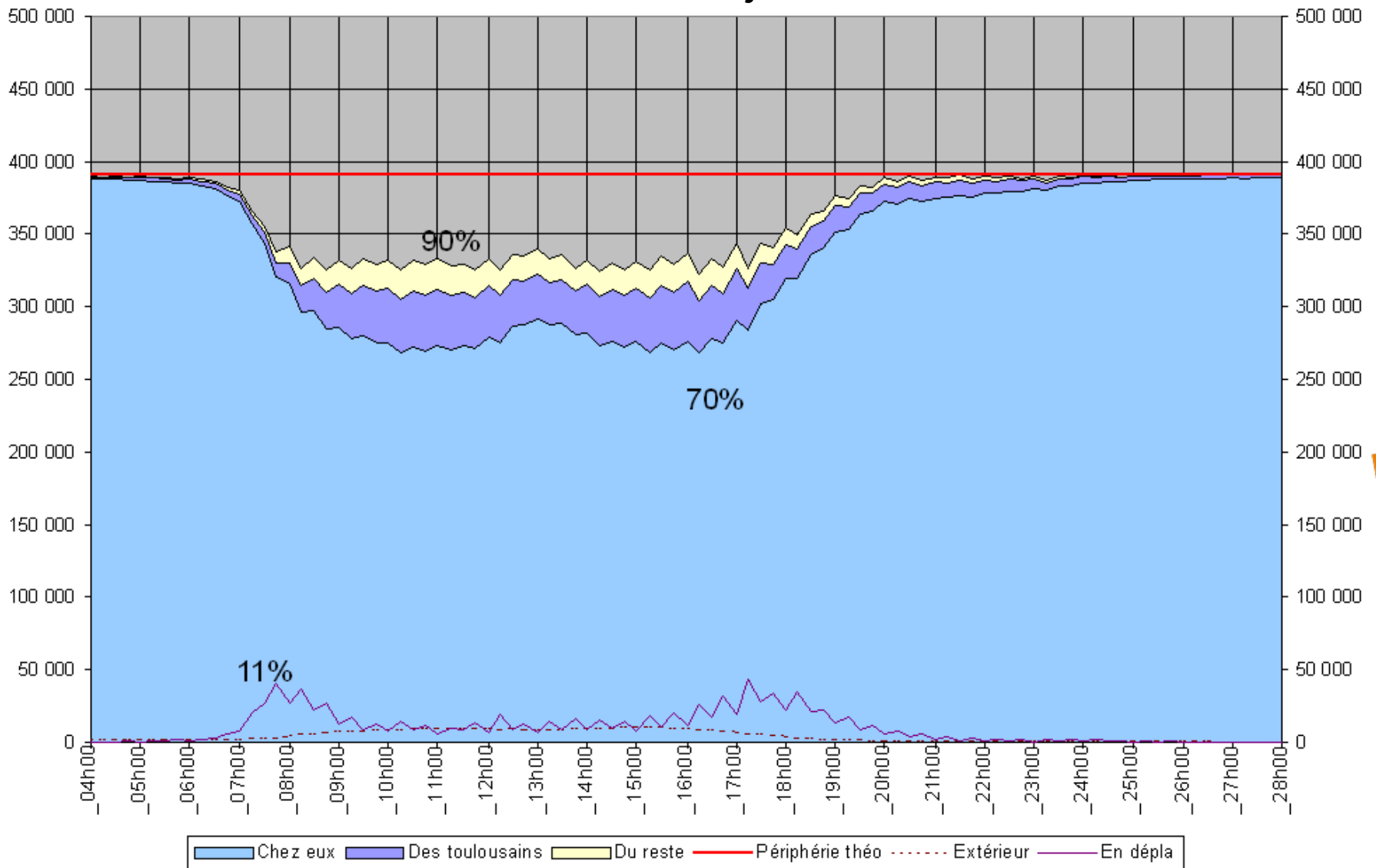
# Localisation des personnes (2/4)

Personnes présentes dans Toulouse au cours de la journée



# Localisation des personnes (3/4)

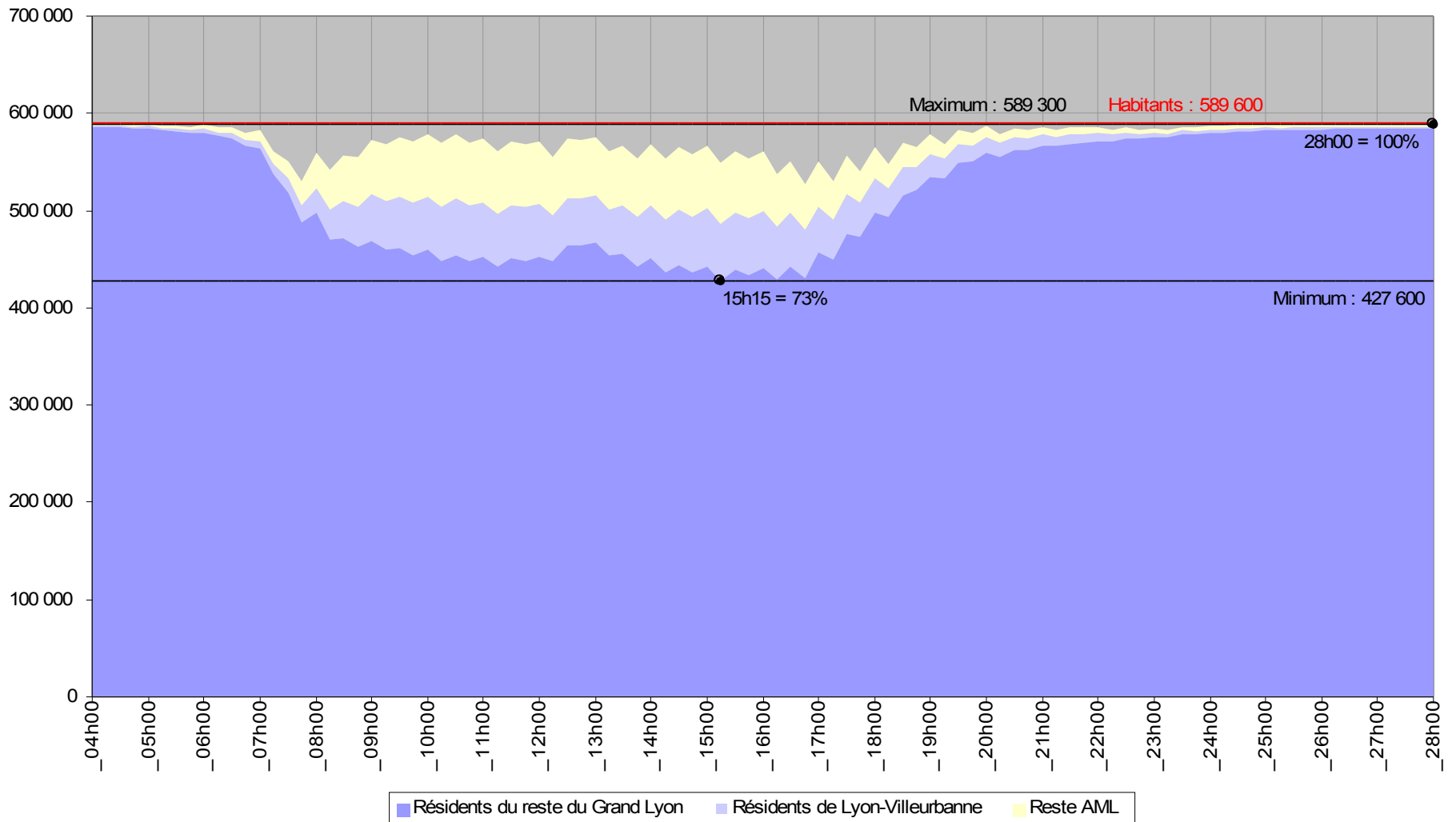
Personnes présentes dans la première couronne toulousaine au cours de la journée



# Localisation des personnes (4/4)

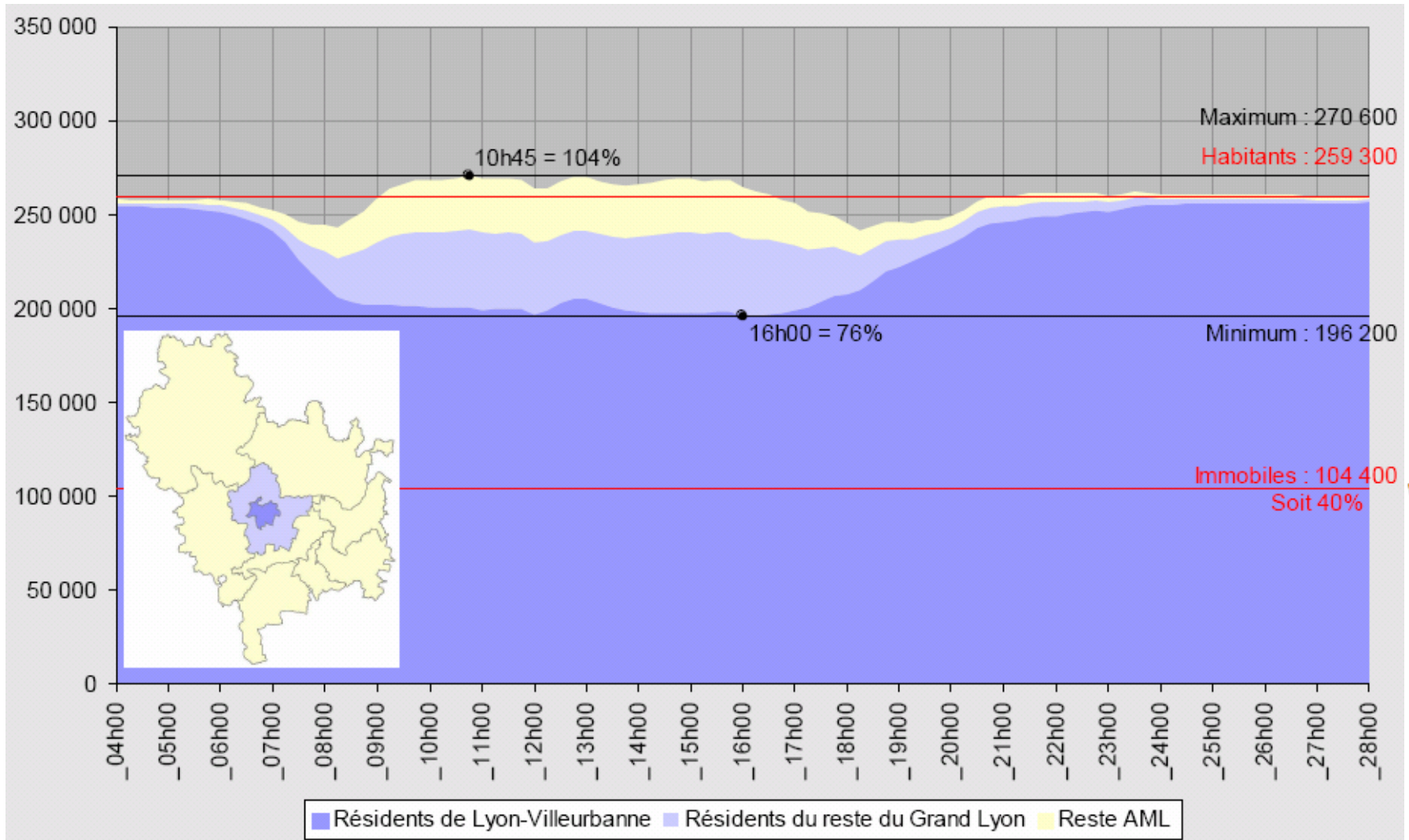
Personnes présentes dans la première couronne lyonnaise  
au cours de la journée

Personnes dans le Reste du Grand Lyon



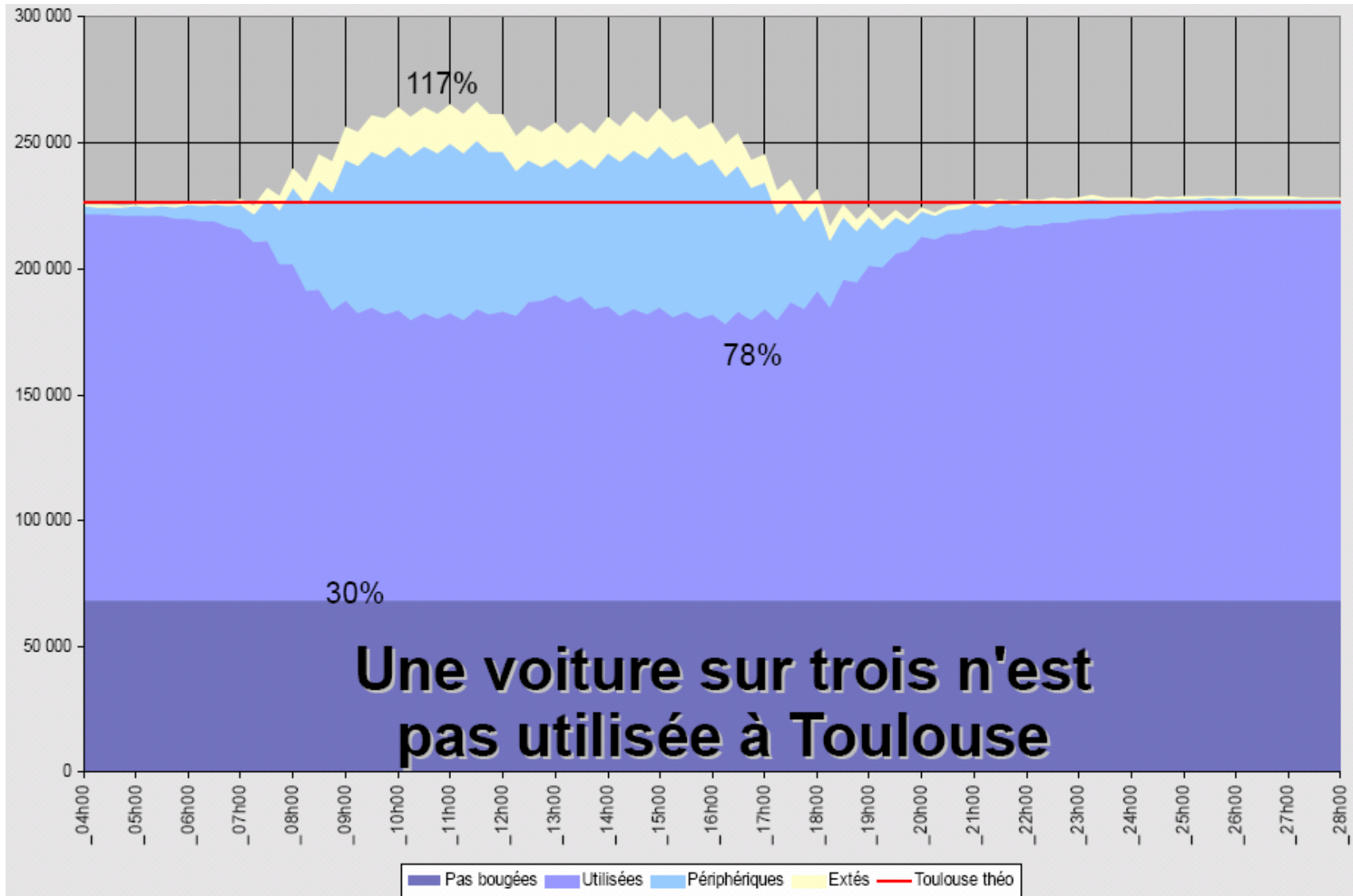
# Localisation des voitures (1/2)

Voitures présentes dans Lyon - Villeurbanne au cours de la journée



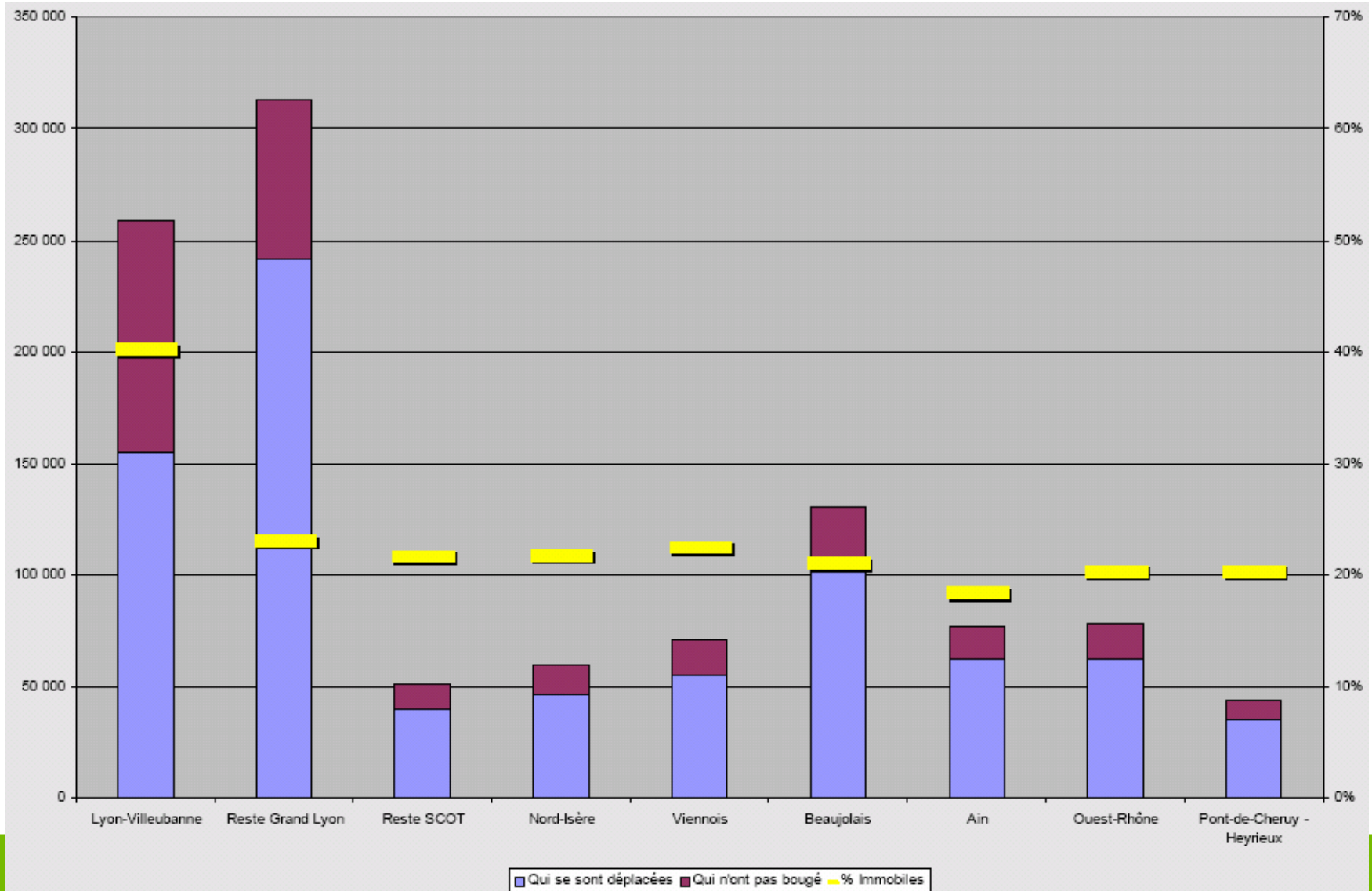
# Localisation des voitures (2/2)

Voitures présentes dans Toulouse au cours de la journée



# Immobilité des voitures

*Une proportion deux fois plus importante de voitures non utilisées dans Lyon – Villeurbanne que dans le reste de l'aire métropolitaine*



# Classification des secteurs (1/3)

On peut obtenir les graphiques de présence sur n'importe quel secteur du territoire

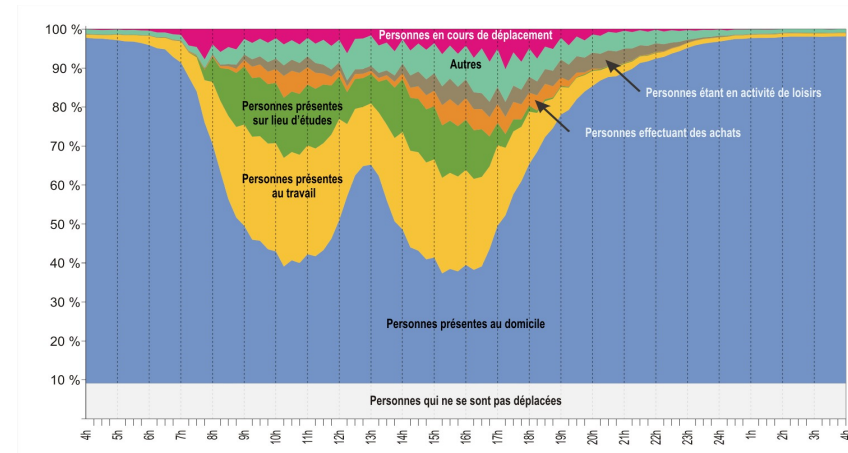
On a ainsi une collection de profils qu'on peut classer

Exercice réalisé sur les motifs

Domicile

Travail / Étude

Achats / Loisirs



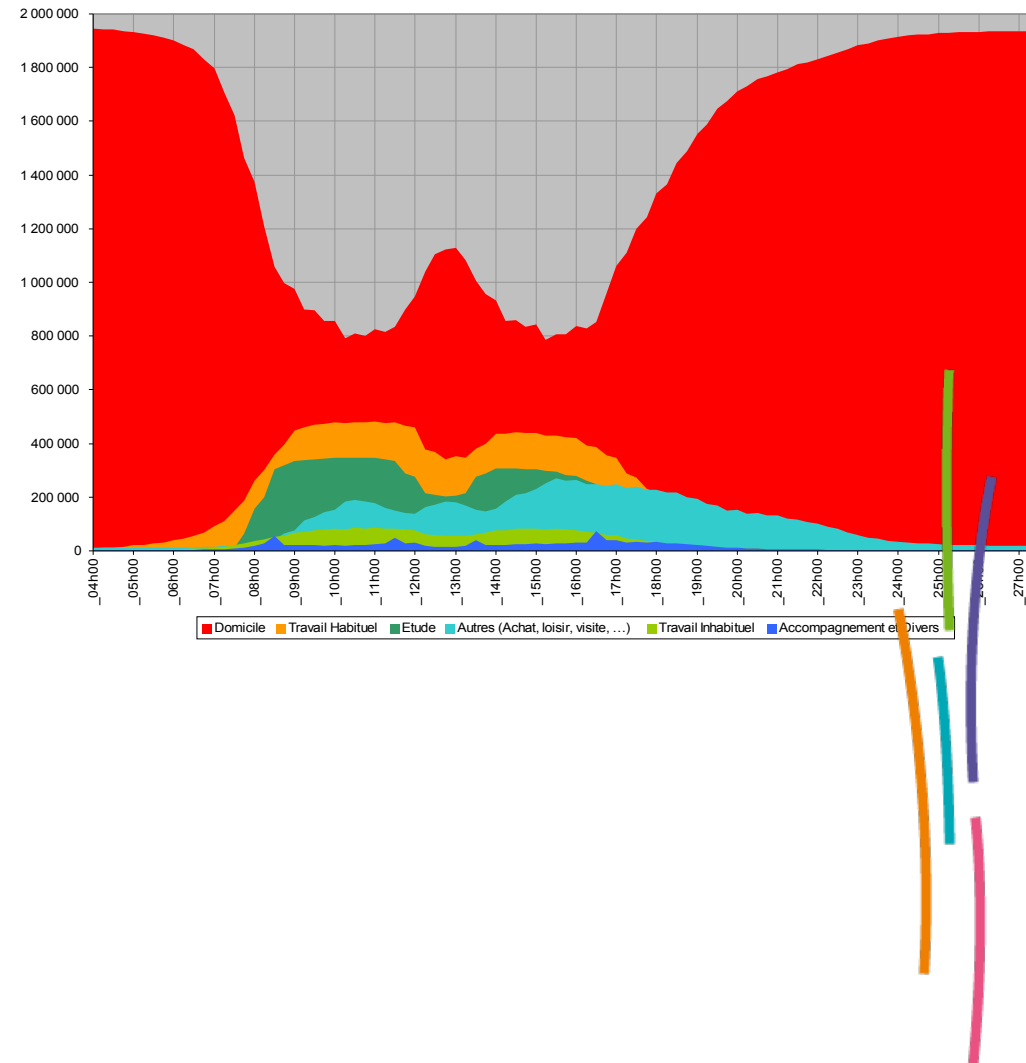
# Classification des secteurs (2/3)

L'exercice consiste à observer les écarts des courbes des secteurs aux profils moyens

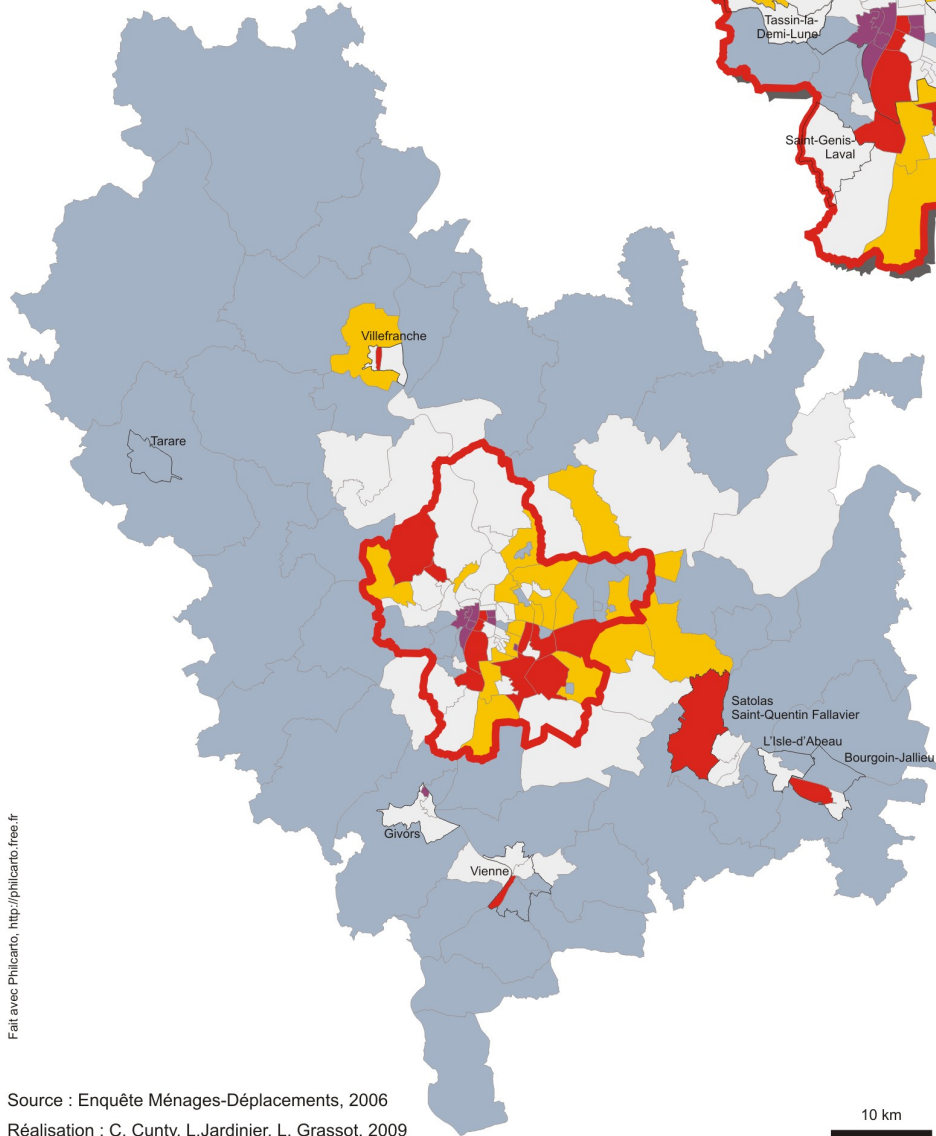
et à ensuite regrouper les profils proches

On a ainsi abouti à un regroupement en 5 classes

Localisation des Personnes par Motif



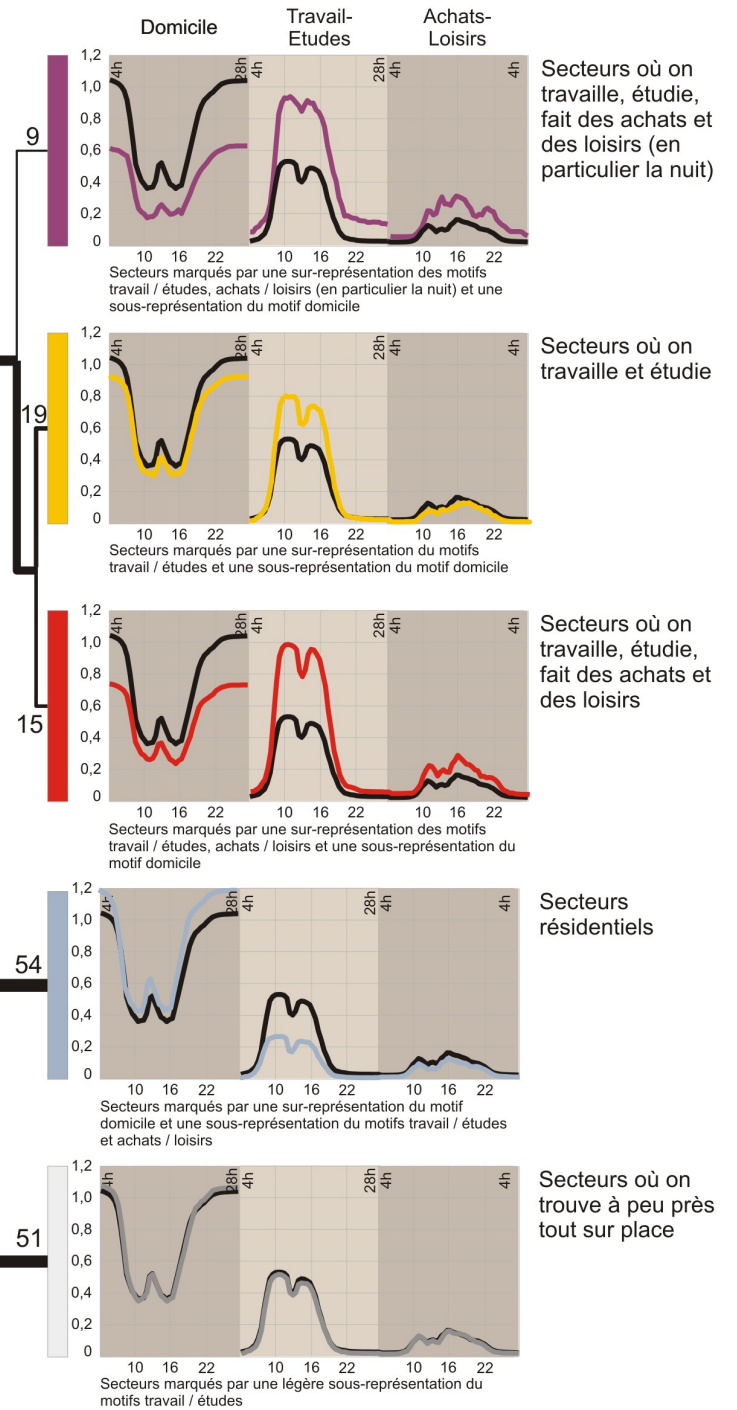
# Les variations de présence des voitures selon les motifs (selon les secteurs) dans l'aire métropolitaine lyonnaise en 2006



Fait avec Philcarto, <http://philcarto.free.fr>

Source : Enquête Ménages-Déplacements, 2006  
Réalisation : C. Cuntly, L. Jardinier, L. Grassot, 2009

Total : 148 zones



# Conclusion

---

**Une méthode applicable à chaque EMD**

**Des enseignements généraux**

Des observations à valider au niveau national

**Des enseignements locaux**

Une meilleure compréhension des territoires

Des éléments techniques pour alimenter une politique des déplacements

**Des approfondissements possibles**





# *Merci de votre attention*

---

## **Régis de Solere**

Certu – Analyse de la mobilité

[regis.de-solere@developpement-durable.gouv.fr](mailto:regis.de-solere@developpement-durable.gouv.fr)

Tel : + 33 (0)4 72 74 58 29

## **Laurent Jardinier**

Cete de Lyon – Évaluation des politiques de déplacements

[laurent.jardinier@developpement-durable.gouv.fr](mailto:laurent.jardinier@developpement-durable.gouv.fr)

Tel : + 33 (0)4 72 14 31 48

