

Que peuvent faire les maires ?

**Ville de Bois-Le-Roi**

Maire : Nicole Delporte

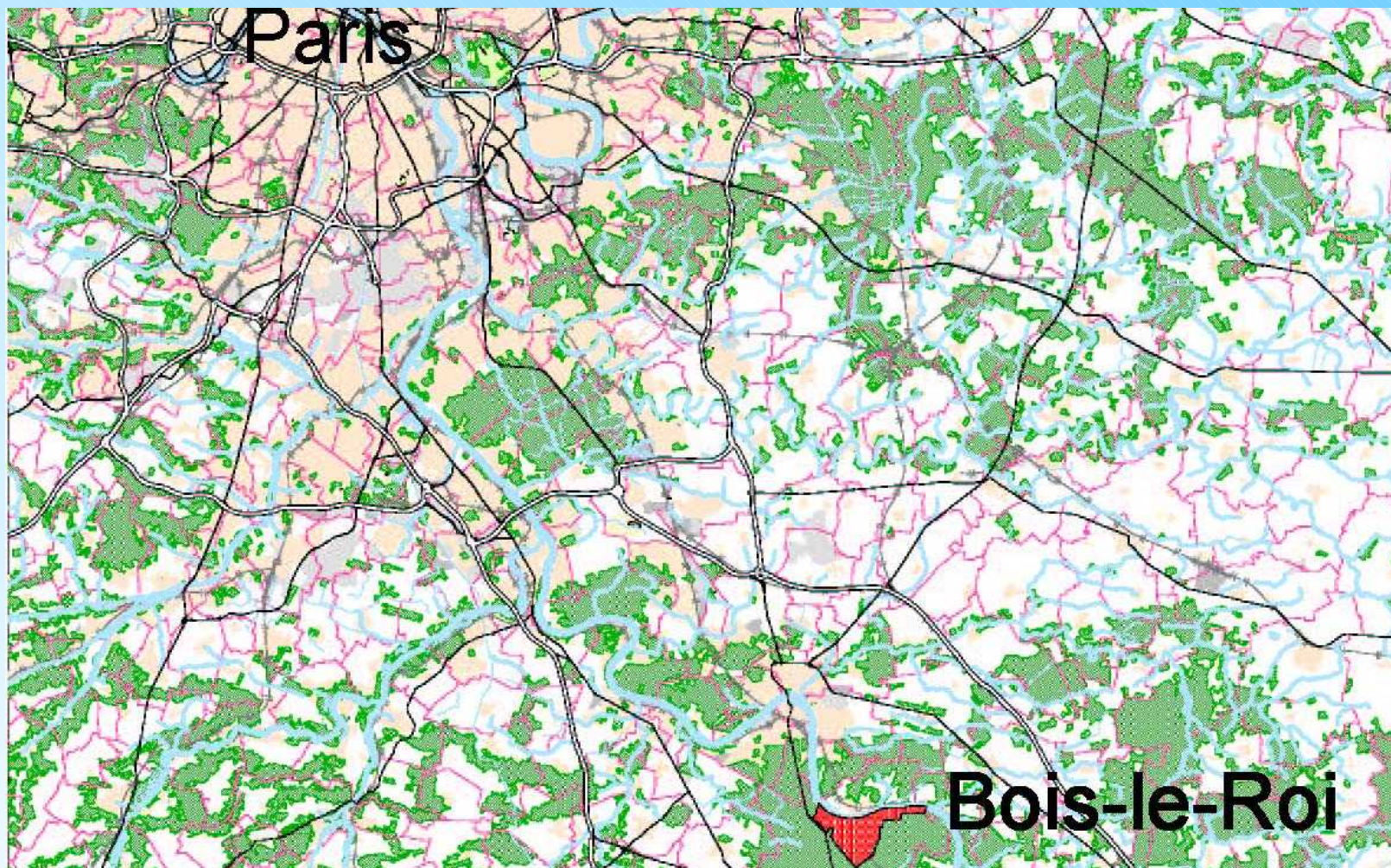
***Eco-mobilité Scolaire***  
***BUS PEDESTRE***

*Nicole DELPORTE , maire de Bois-le-Roi*  
*Danièle LASSAIGNE, responsable du service enfance*

Jeudi 11 octobre 2007 – Saint-Germain-en-Laye



# Plan de situation



# Vue aérienne de Bois-le-Roi



# Constats

- Congestion de la voirie  
aux abords des écoles



- Comportements irresponsables
- Impacts négatifs sur la qualité de vie

# Enjeux

- La Sécurité
- La Santé
- La Citoyenneté
- L'Intergénérationnel
- L'Environnement

# Projet démocratique et participatif

- Formation à l'éco-mobilité scolaire
- Création d'un Comité de Pilotage
- Création d'un Comité Technique
- Partenariat avec les Associations
- Bénévoles accompagnateurs
- Partenaires Financiers

# Démarche 1ère Phase

## Consultation - Concertation

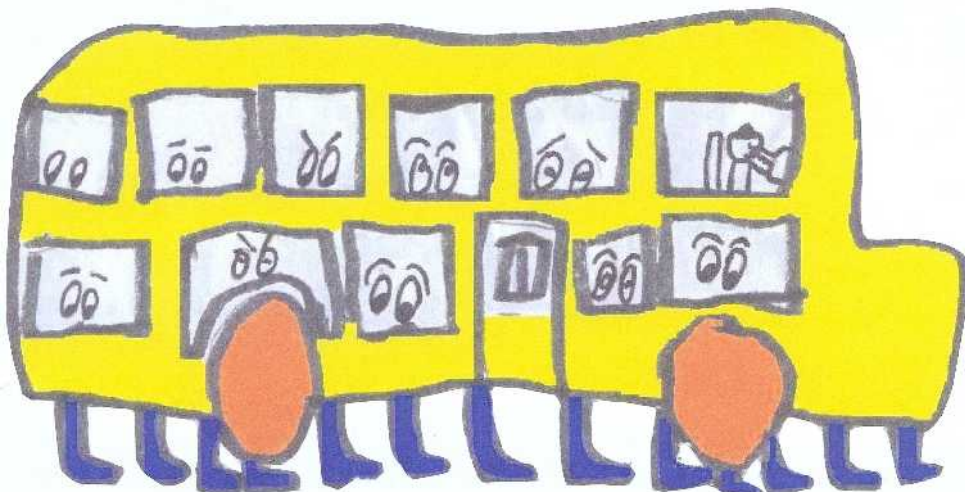
- Communication

- ✓ Le mensuel de la commune
- ✓ Les articles de presse
- ✓ Les affiches ADEME

- Concertation

- ✓ Participation des écoles pour le concours du Logo.
- ✓ Le Baptême du 1 000 Pattes au Forum des Associations

**1 000 PATTES**



# Démarche 2ème Phase

## Mise en place

- Mai 2006 : semaine test
- Septembre 2006 : 3 lignes
- Mai 2007: test extension
- Septembre 2007 : 6 lignes



# 1000 PATTES 2007/2008

• Louis Perin



• Cerisiers



• O Métra



• Stade



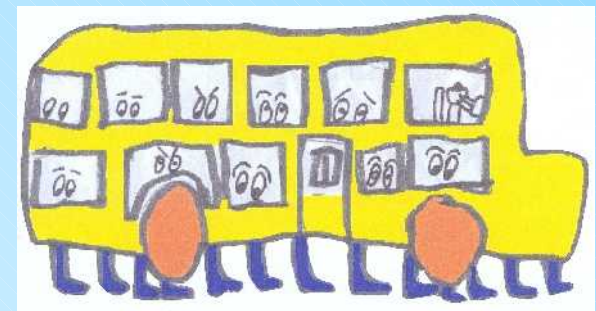
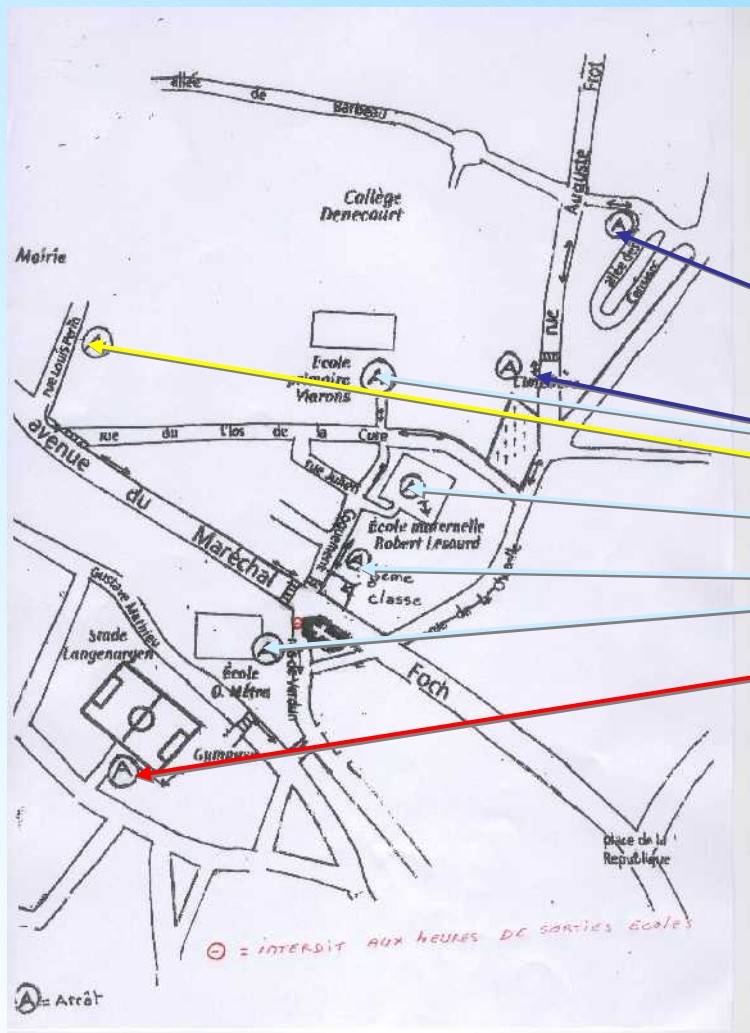
• G Sigriste



• Place de la Cité



# Stations du 1000 Pattes



# Aménagements

**Passage piétons**



**Cheminement  
1000 Pattes**



**Circuit Sécurité Routière**



**Potelets**



# Eco-mobilité Scolaire

Le 1000 PATTES est un premier outil

Mais la ville compte le compléter par  
d'autres moyens pour favoriser :

✓ la marche

✓ le vélo