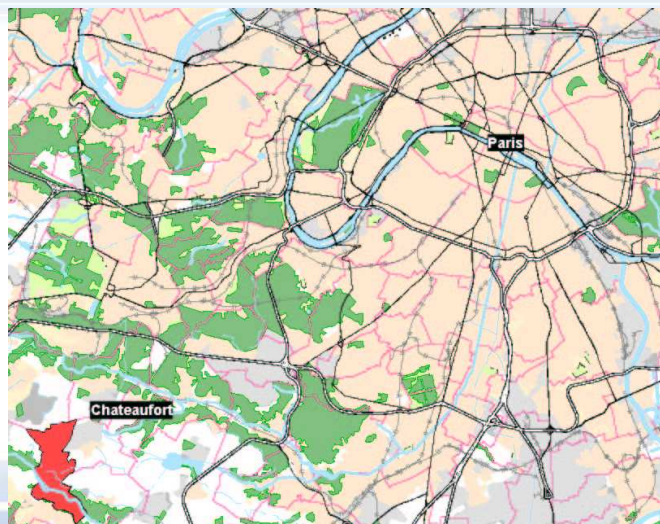


# Aménagement pour réduire la vitesse

## Commune de Chateaufort

Département des Yvelines  
1480 habitants  
Maire : Patrice PANNETIER



source IGN

### Contexte

Au vote des budgets, le conseil municipal s'est prononcé sur les axes prioritaires en termes de travaux dont les aménagements de sécurité et de confort tout en respectant l'esthétique et l'identité du village

### Objectifs principaux

- Sécuriser le passage en ralentissant les voitures
- Éviter que les automobilistes ne stationnent sur le trottoir
- Aménagement d'un emplacement handicapé

### Détail de l'action

Pose d'un plateau et des chicanes afin de sécuriser la traversée des enfants à la sortie des écoles, complété de trois îlots en pierre meulière protégeant les places de parking afin de stationner en toute sécurité.



### Élément déclencheur

La commission sécurité a constaté une vitesse excessive généralisée sur tout le territoire de la commune. Ayant réussi à isoler les points névralgiques de ce phénomène, les efforts se sont concentrés sur les rues d l'église conduisant à l'école maternelle



Élargissement du trottoir en rétrécissant la rue avec potelets pour éviter les



stationnements sur trottoir. Aménagement d'un emplacement réservé aux personnes à mobilité réduite et réfection d'un trottoir dans le même but. Ces aménagements concernent la rue de Toussus, rue

du Moulin et rue de Trappes

### Montage

Après études et appels d'offres, les dossiers ont été analysés et montés grâce au personnel communal qualifié. Le marché public a été attribué à diverses sociétés de travaux de réfection et d'aménagement de voirie. Les travaux ont été axés principalement sur la sécurité en collaboration avec la commission circulation.

### Date de réalisation

2006

### Bilan

Le bilan de ces travaux est positif, le confort et la sécurité des conducteurs et piétons s'en sont trouvés améliorés. Les abords de l'école maternelle sont plus sûrs, la vitesse des véhicules est limitée grâce au plateau surélevé rue de Trappes, qui est un axe en ligne droite important sur la commune.

### Coût et financement

Les travaux de réfection et d'aménagement de voirie pour 2006, a été de 180 000€ TTC

### Qui contacter

Maire adjoint  
Mme Gerta TILMANN : 01 39 56 76 76