

Que peuvent faire les maires ?

Insécurité routière Contexte IDF Grande Couronne

Présentation : Jean-François DURAND

*Chef d'unité «Sécurité Routière et contrôles des projets »
DRE Île de France /
Pôle RST/ Laboratoire Régional de l'Est Parisien*

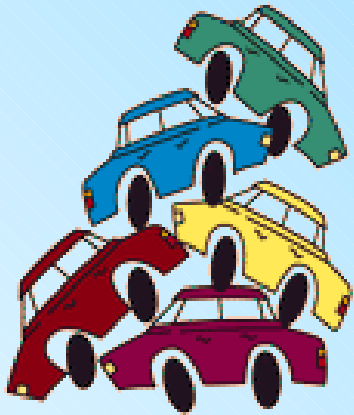
Jeudi 11 octobre 2007 – Saint-Germain-en-Laye



Les chiffres clés de l'Île de France

- 
- **12 000 km²**
 - **11 000 000 habitants**
 - ✓ **900 habitants / km² (110 en France)**
 - ✓ **0,43 VL / habitant (0,48 en France)**
 - **Autoroutes: 673 km => 90 000 véh/jour**
 - **RN : 1 079 km => 26 000 véh/jour**
 - **RD : 7 471 km => 4 000 véh/jour**
 - **VC : 28 721 km**

En 2005 sur les départements de la Grande Couronne en Île de France



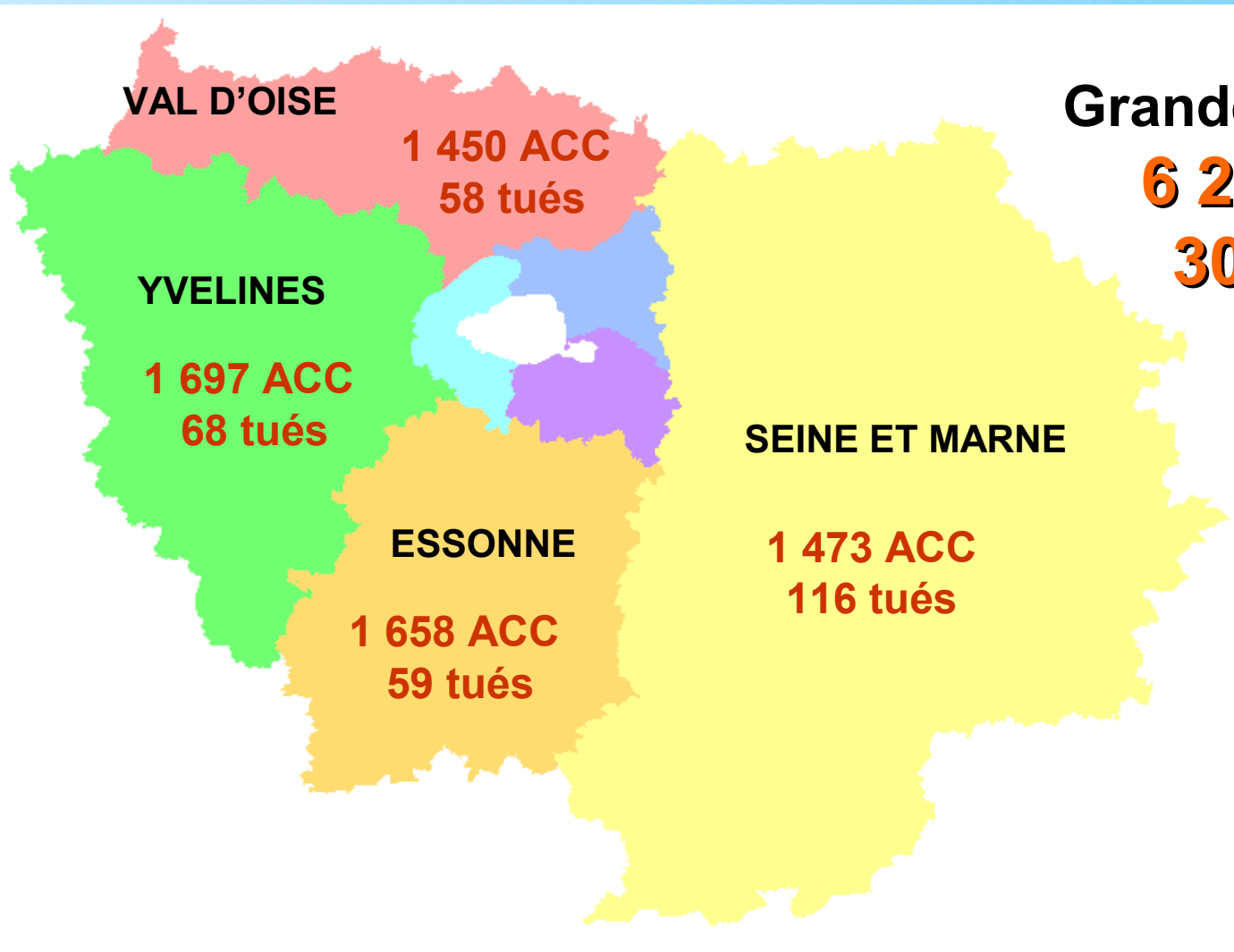
- **6 278 Accidents corporels**
- **264 Accidents mortels**
- **8 102 Blessés**
- **2 727 Blessés hospitalisés**
- **301 Tués**

Chaque semaine en Grande couronne :

- **Prés de 120 Acc. corporels**
- **Prés de 6 tués**

Fichiers BAAC IDF 2005

Tous les départements sont concernés

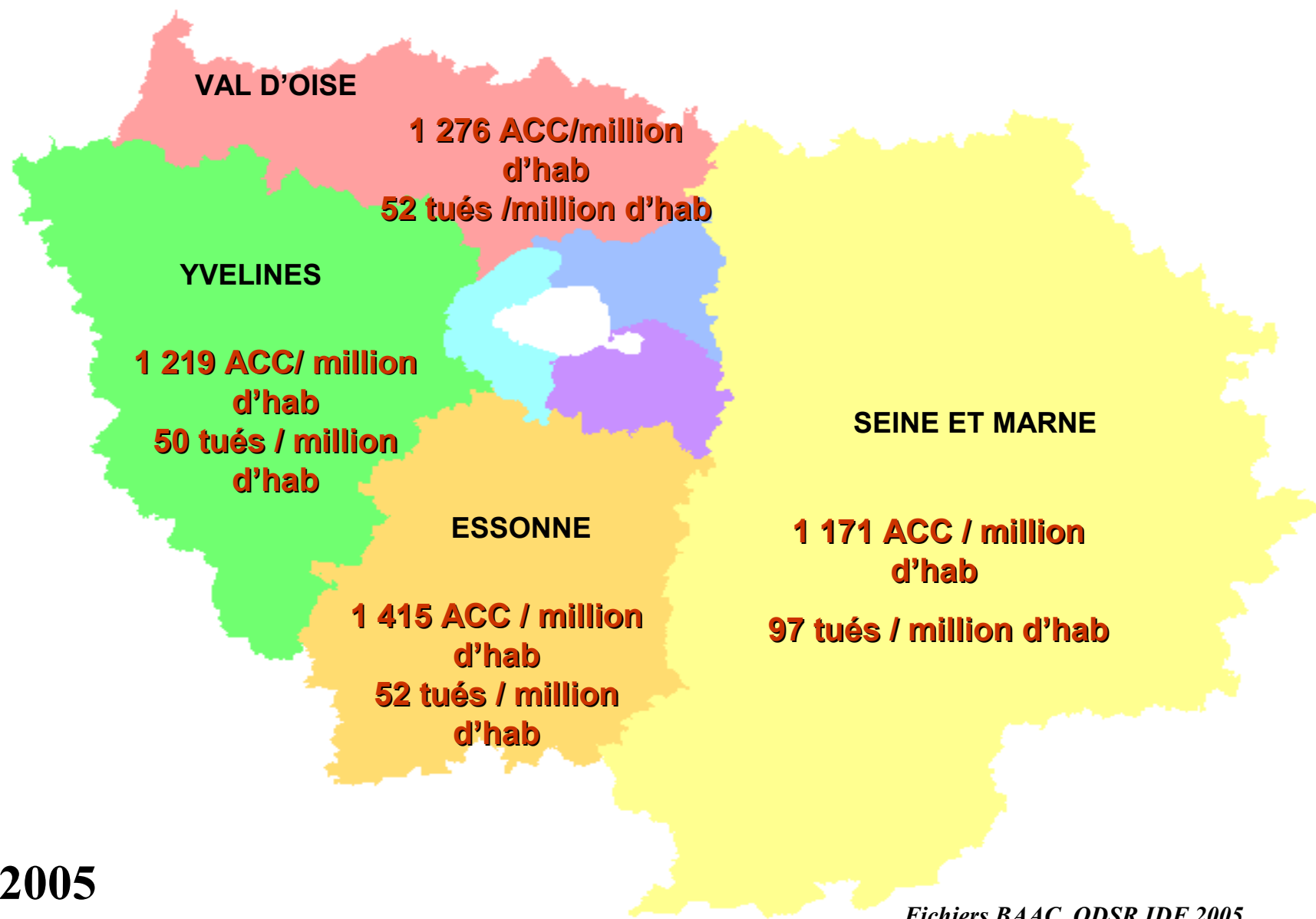


Grande Couronne
6 278 ACC
301 tués



Fichiers BAAC ODSR IDF 2005

En fonction de la population



En 2005

Fichiers BAAC ODSR IDF 2005

Évolution de l'accidentologie 2001 / 2005

➤ **Accidents corporels / an :**

- **France Métropolitaine –3224 accidents (-28%)**
- **Grande Couronne –2211 accidents (-26%)**

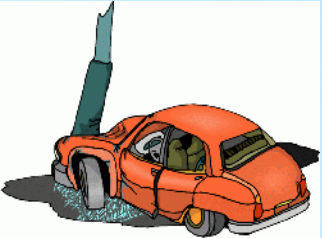
➤ **Tués / an (-10%) :**

- **France Métropolitaine –2935 tués (-36%)**
- **Grande Couronne –127 tués (-30%)**

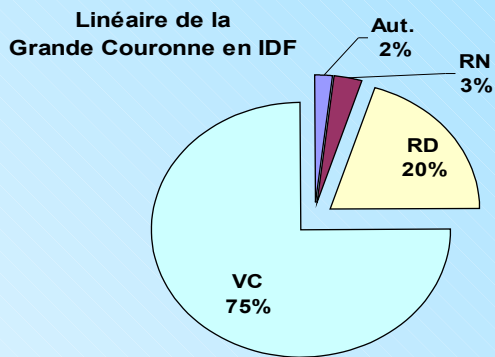
Baisse concernant tous les

- ✓ **usagers mais plus faible pour les piétons et les 2RM**
- ✓ **milieux mais moins prononcée pour les agglos de + de 5000 habitants**

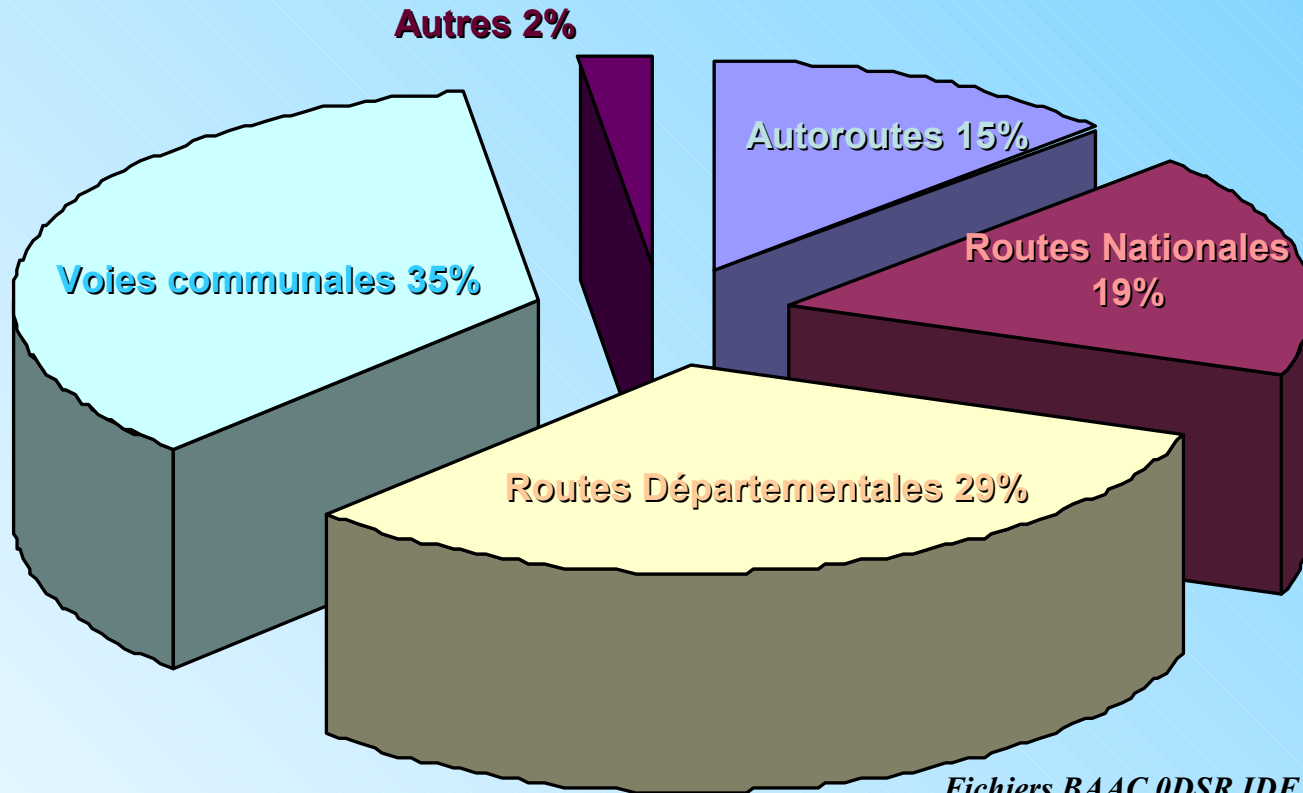
Fichiers BAAC ODSR IDF 2001-2005



Tous les réseaux sont concernés



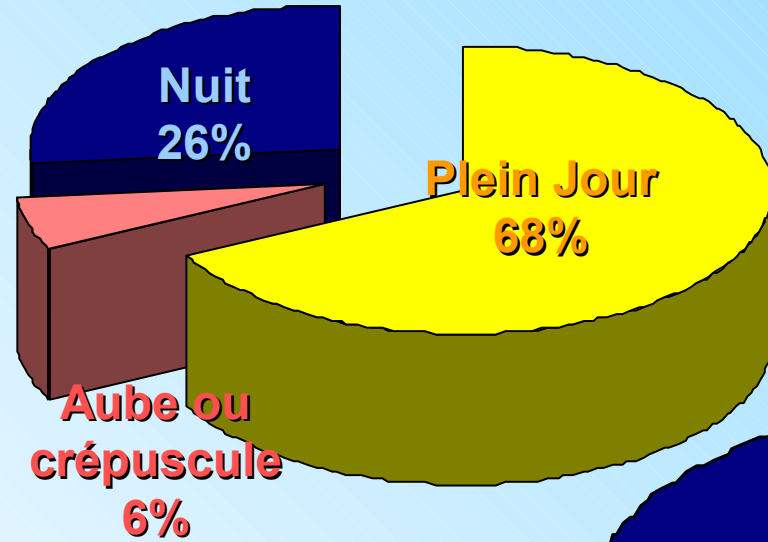
Accidents en Grande Couronne d'Ile de France de 2001 à 2005



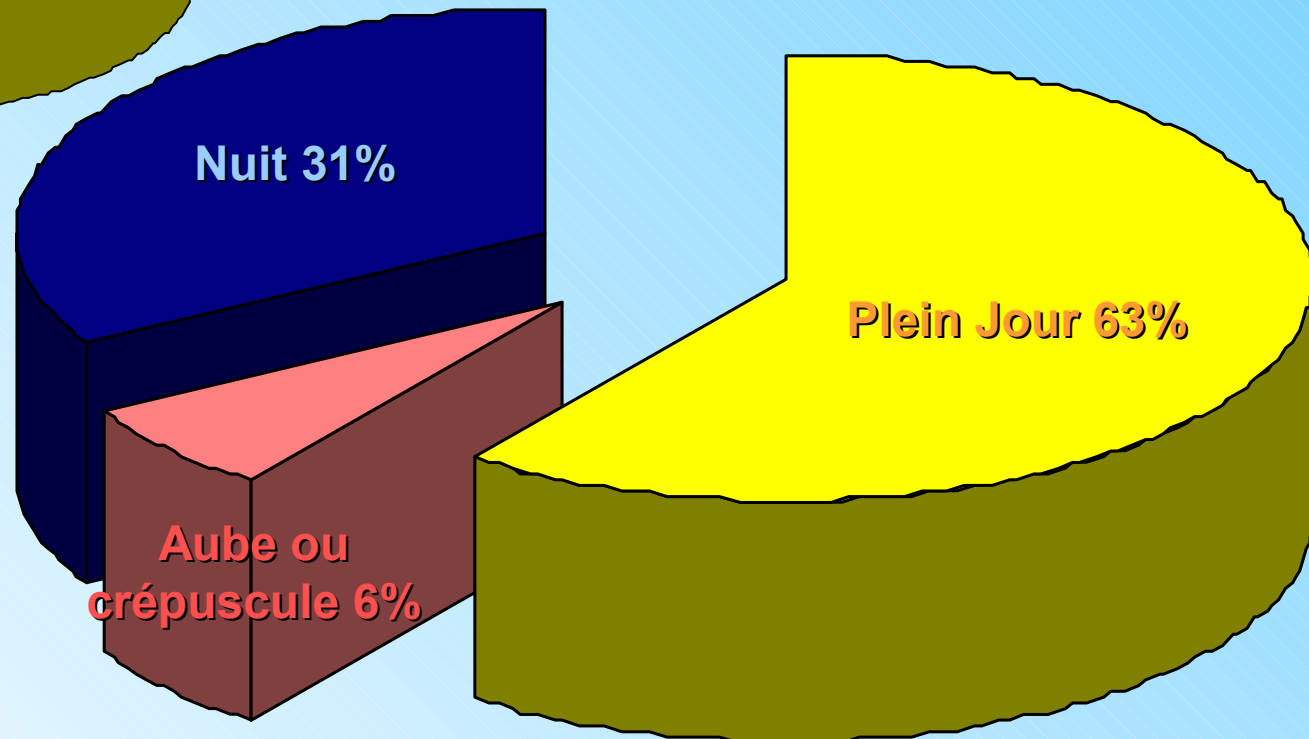
Fichiers BAAC 0DSR IDF
2001-2005

Répartition des accidents jour / nuit

Accidents corporels



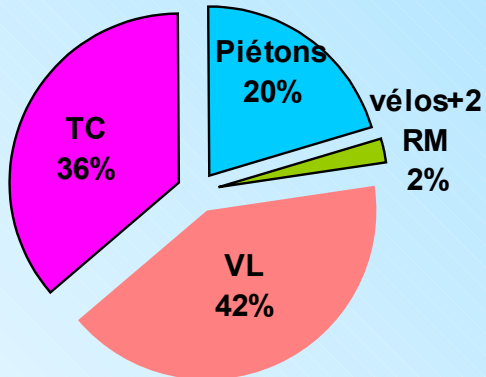
Accidents graves



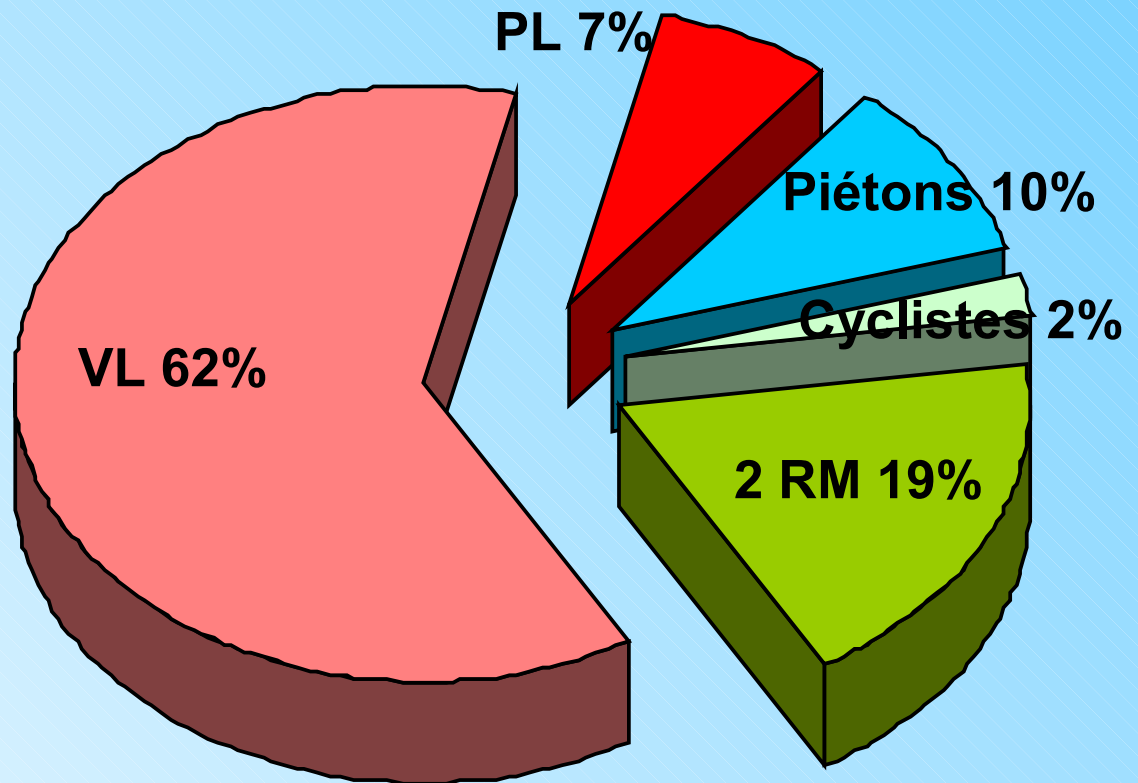
Fort enjeu des :

- Deux-Roues-Motorisés (2RM)
- Piétons

Temps de déplacements en IDF



Source/DREIF EGT 2001-2002



L'insécurité routière

connaissances statistiques

- 1/4 des accidents corporels de la circulation routière se produisent en Ile-de-France; ils sont à l'origine d'1/5 des victimes déplorées sur le territoire national (dont 8% des tués et 11% des blessés graves).
- 80% de ces accidents se produisent en agglomération (50% des tués).
- 80% des victimes (83% des tués) peuvent être qualifiées de locales IdF.
- 15% de ces accidents franciliens n'impliquent qu'1 véhicule (sans piétons) qui sont à l'origine d'1/3 des décès recensés sur le réseau de la région.

Les enjeux dans les DGO

Usagers :

- 2RM (tous les dépt^t)
- Jeunes (tous les dépt^t)
- Piétons (1dépt^t sur 2)

Comportement :

- Vitesse (1dépt^t sur 2)
- Alcool, stupéfiants, ... (1 dépt^t sur 3)

Connaissance des accidents :

(1dépt^t sur 2)

Infrastructure :

Zaac, VRU, carrefours, adhérence,

...

Source/ONISR

L'insécurité routière

connaissances statistiques

- La situation aujourd'hui en France (2004 et 2005)
:
 - 85 390 accidents corporels (84 525)
 - 4 766 accidents mortels (4 857 AM30)
 - 5 232 tués (5 318 T30)
 - 17 435 blessés graves (39811 BH)
 - 91 292 blessés légers (68 265 BNH)
 - 113 959 victimes (113 394)

Soit plus de 14 tués par jour.

L'insécurité routière

connaissances statistiques

- La situation aujourd'hui en Ile-de-France (2004 et 2005) :
 - 20 201 accidents corporels (20 955)
 - 417 accidents mortels (420 AM30)
 - 448 tués (465 T30)
 - 1 945 blessés graves (6 389 BH)
 - 22 364 (18 989 BNH)
 - 24 757 victimes (25 843)

Soit plus d'1 tué et 5 blessés graves par jour.