

# Que peuvent faire les maires ?

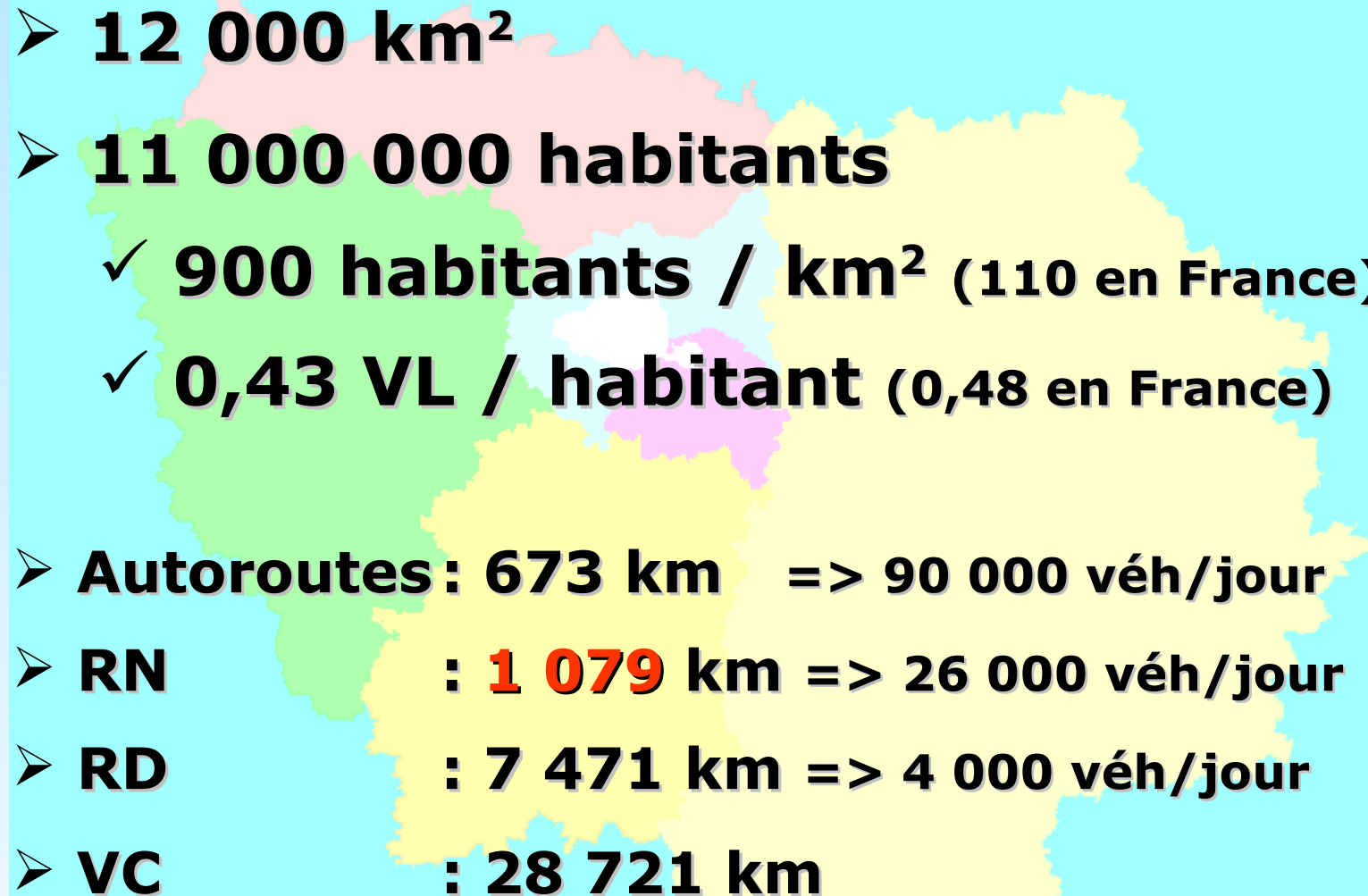
## Sécurité routière Contexte régional, infrastructures et comportements

Jean-François Durand (LREP)

Jeuudi 6 octobre 2005 - Fontenay-sous-Bois



# Les chiffres clés de l'Île de France

- 
- **12 000 km<sup>2</sup>**
  - **11 000 000 habitants**
    - ✓ **900 habitants / km<sup>2</sup> (110 en France)**
    - ✓ **0,43 VL / habitant (0,48 en France)**
  - **Autoroutes: 673 km => 90 000 véh/jour**
  - **RN : 1 079 km => 26 000 véh/jour**
  - **RD : 7 471 km => 4 000 véh/jour**
  - **VC : 28 721 km**

Source/CDES-ONISR

# Les chiffres clés de l'Île de France

|                            | <b>2002</b>   | <b>2003</b>   | <b>2004</b>   | <b>% données accidents en IDF hors Paris</b> |
|----------------------------|---------------|---------------|---------------|--|
| <b>Accidents corporels</b> | <b>24 663</b> | <b>21 330</b> | <b>20 201</b> | <b>65%</b>                                   |
| <b>Accidents mortels</b>   | <b>549</b>    | <b>455</b>    | <b>417</b>    | <b>87%</b>                                   |
| <b>Victimes graves</b>     | <b>3 245</b>  | <b>2 552</b>  | <b>2 393</b>  | <b>77%</b>                                   |

Source/ONISR

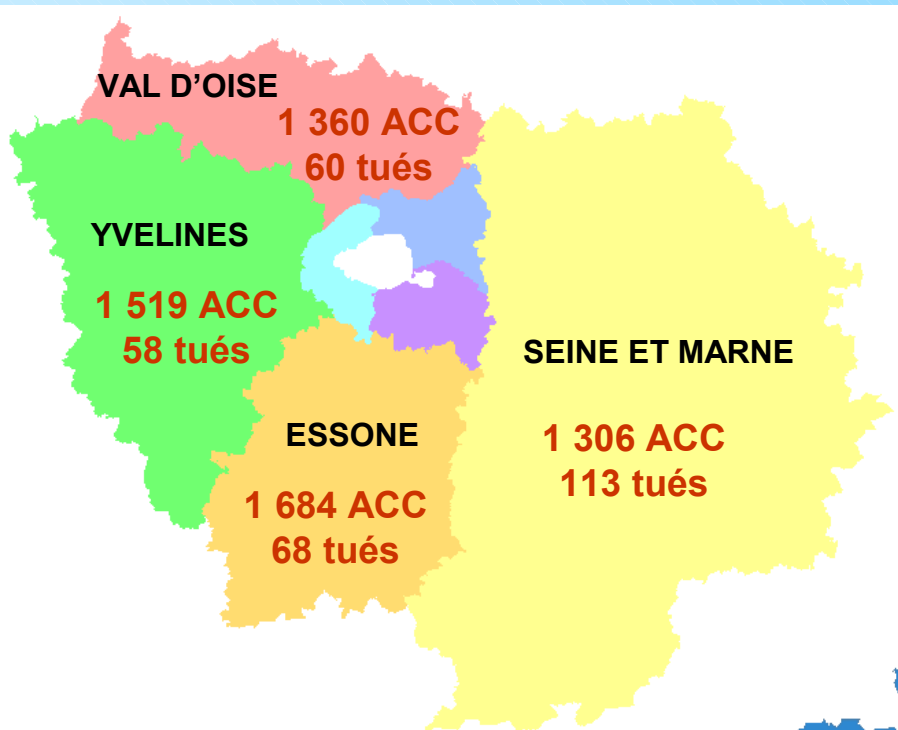
## En 2004 en Île de France

- 20 201 Accidents corporels
- 417 Accidents mortels
  
- 1945 Blessés graves
- 448 Tués

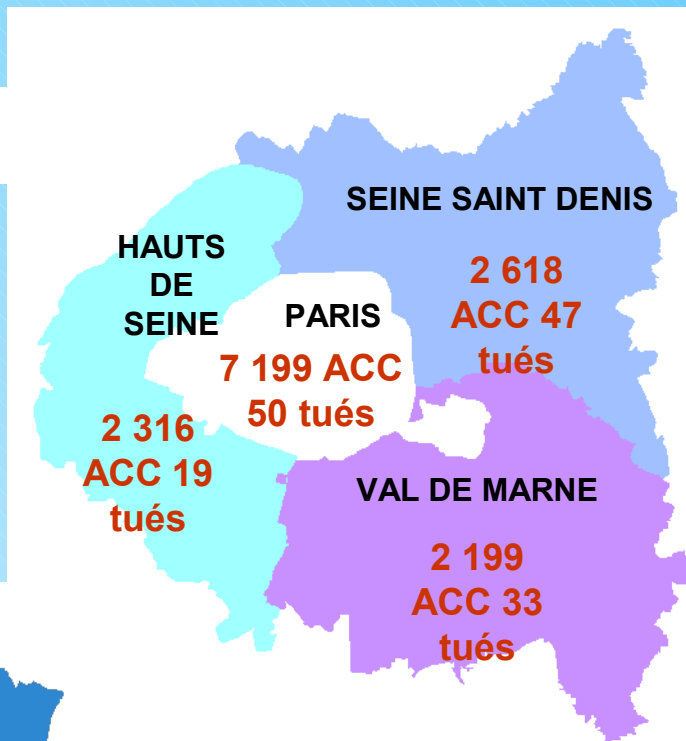
Chaque semaine en Ile de France :

- **Prés de 400 Acc. corporels**
- **Prés de 10 tués**

# Tous les départements sont concernés

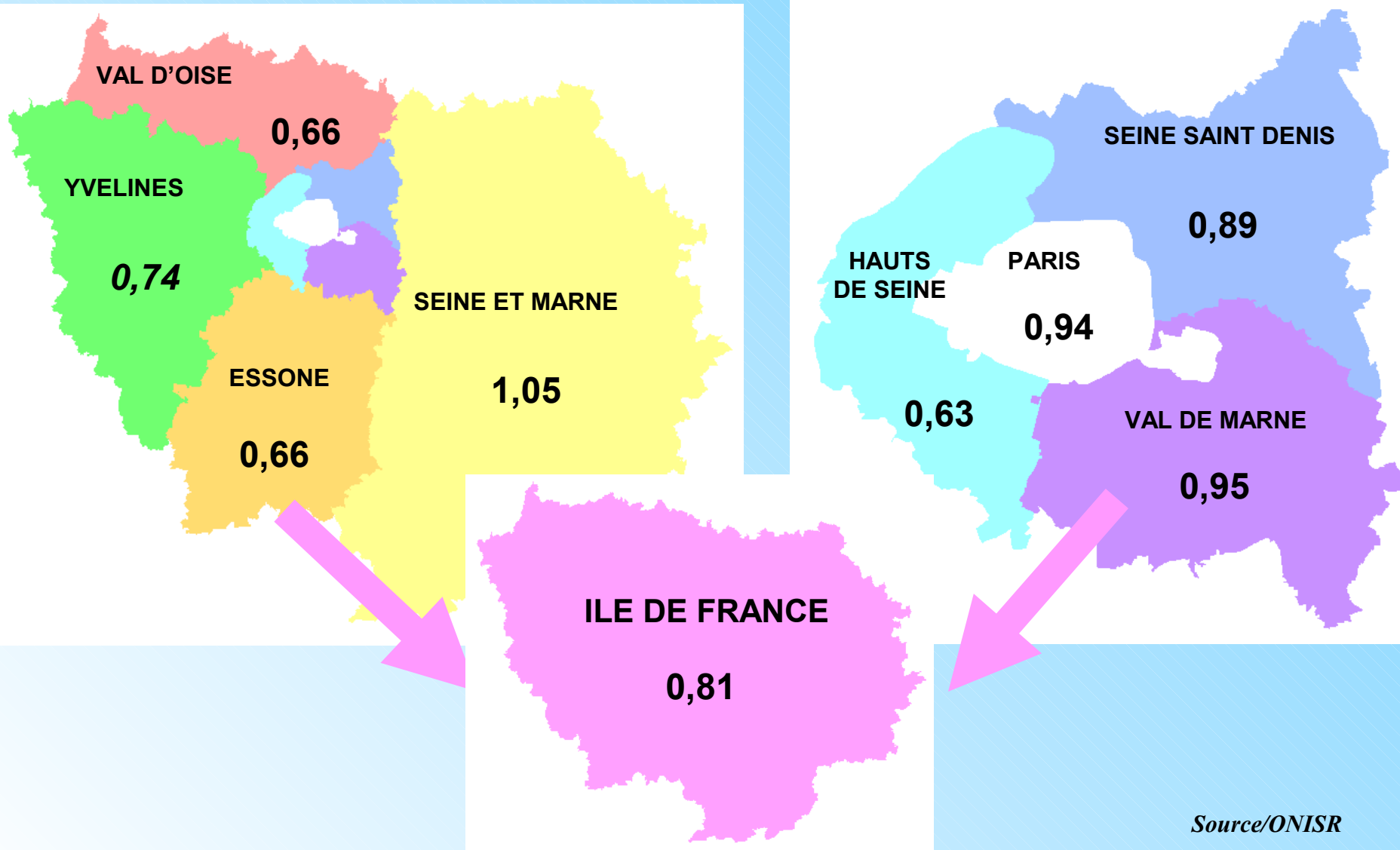


En 2004

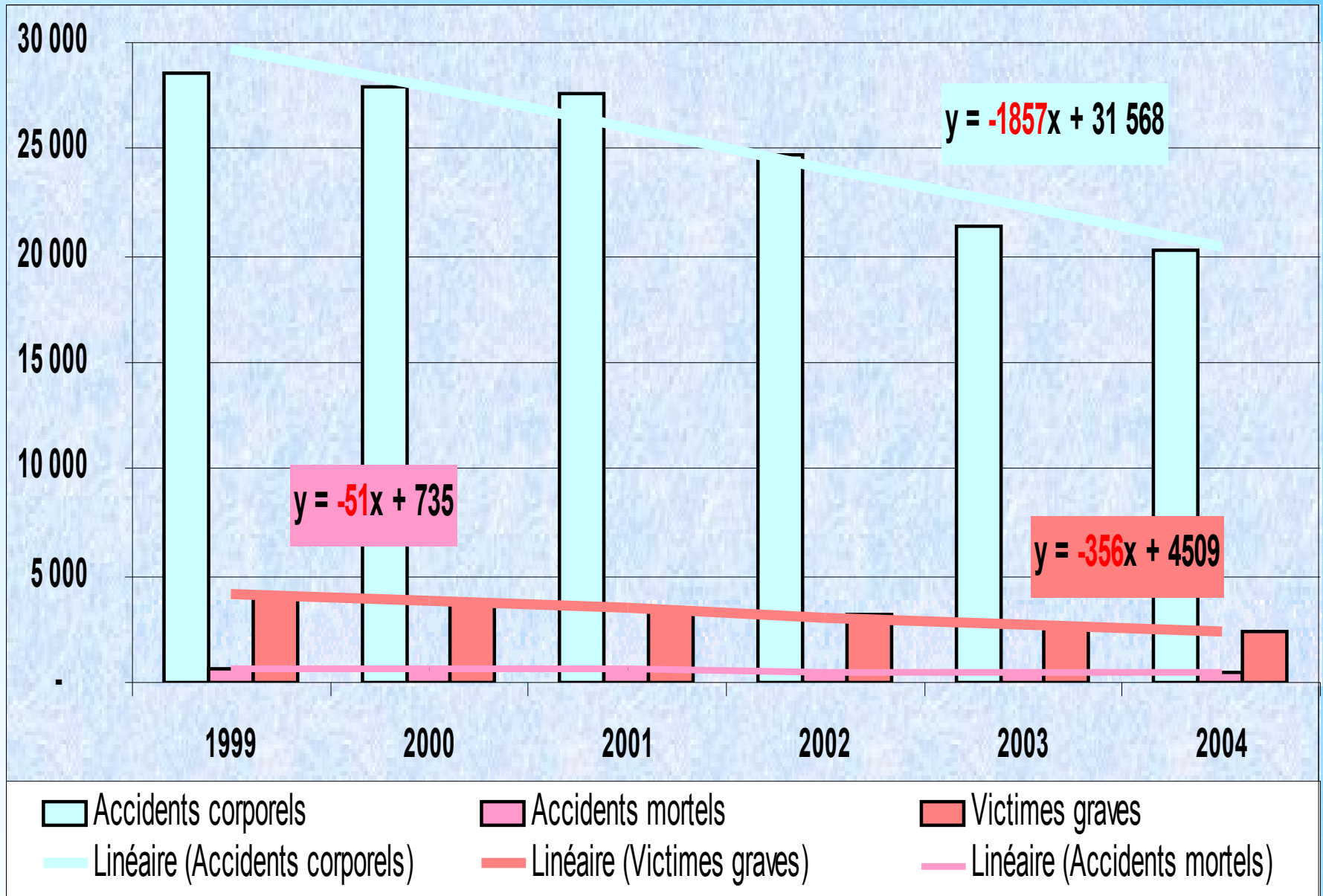


Source/ONISR

# Les Indicateurs d'Accidentologie Locale en Île de France (2000-2004)



# Les évolutions



# Importante baisse de l'accidentologie depuis 2001



- **-1487 accidents corporels victimes/an (-8%)**
- **-48 Tués / an (-10%)**
- **-236 blessés graves / an (-5%)**

**-Baisse concernant tous les**

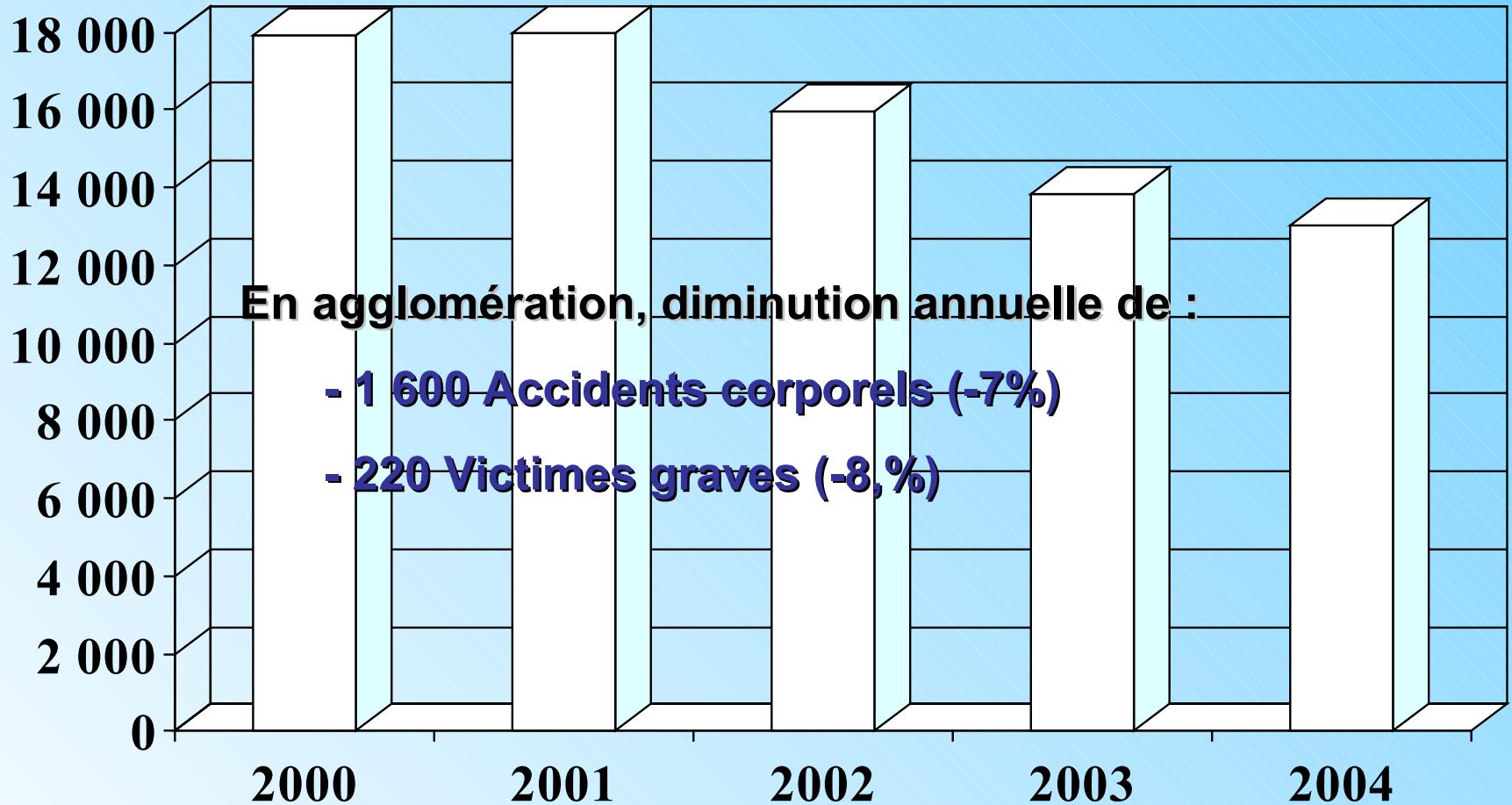
**- usagers mais plus faible pour les piétons et les 2RM**

**- milieux mais moins prononcée pour les agglo de + de 5000 habitants**

*Source/ONISR*

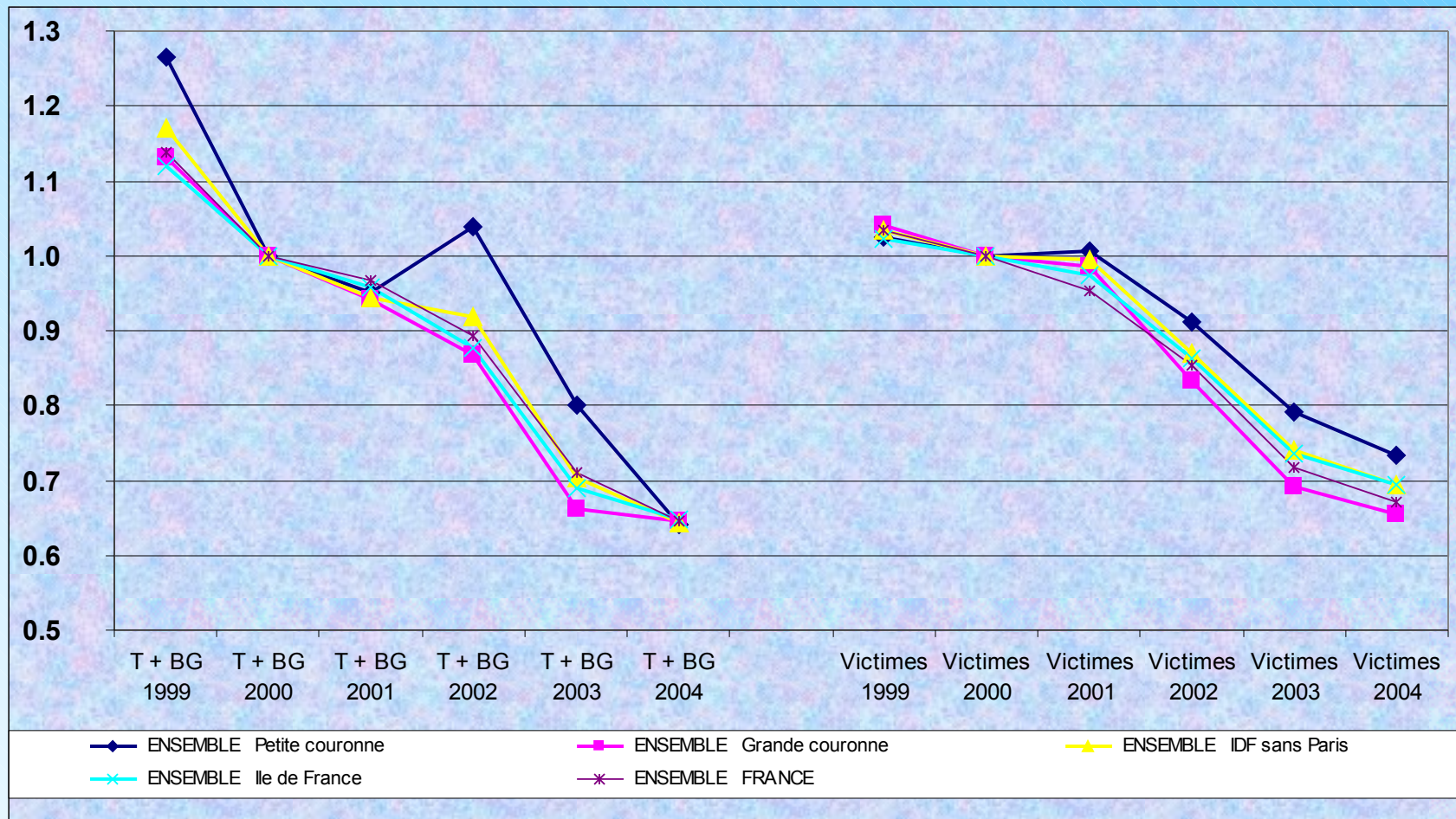
# Évolution de l'insécurité routière en IDF

## 2000-2004



Source/ONISR

# Diminution de l'insécurité



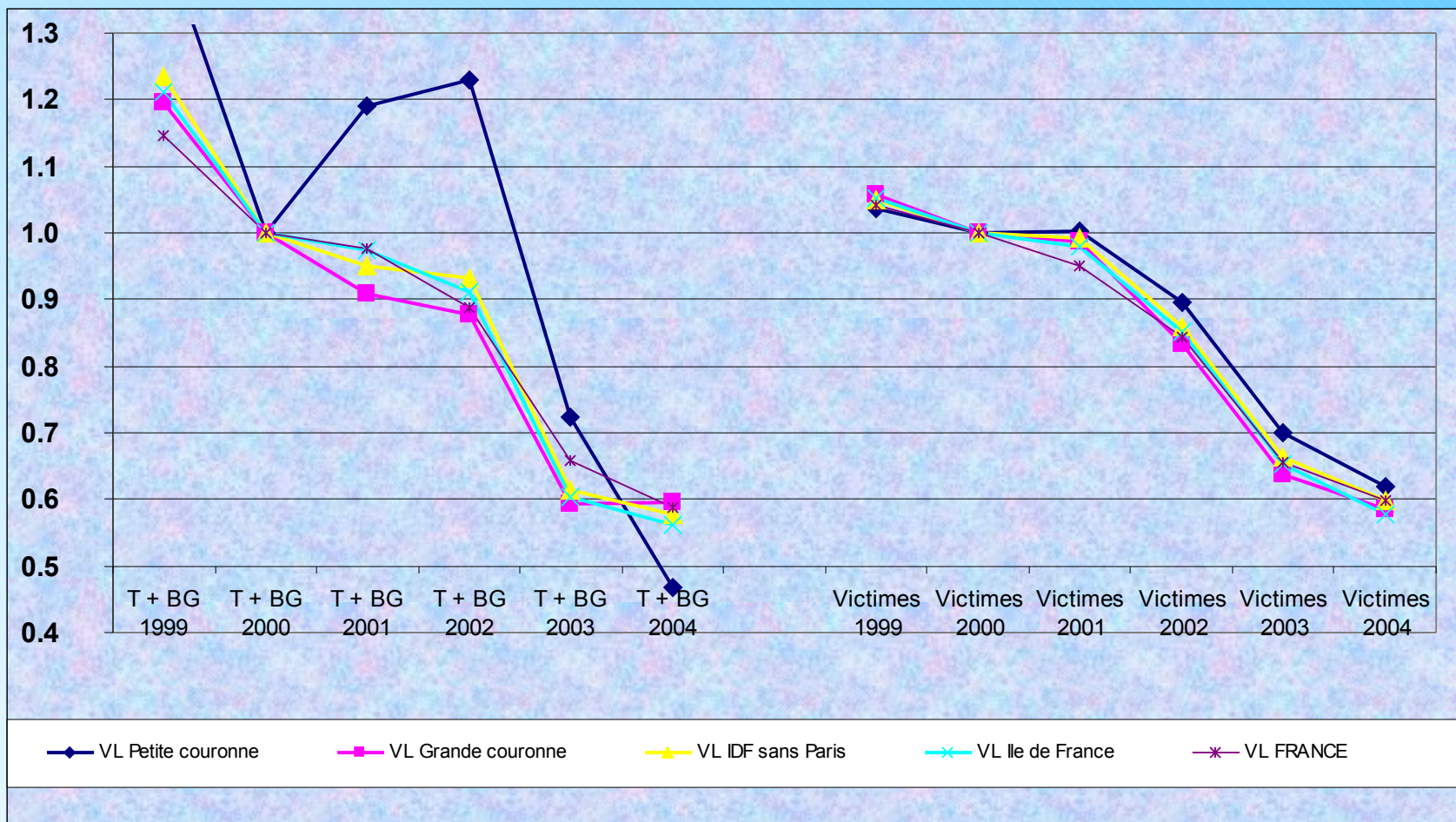
**Tendance annuelle en IDF pour 2000-2004 :**

**-360 victimes graves/an (-8,6%)**

**-3000 victimes/an (-7,7%)**

*Source/ONISR*

# Victimes d'accidents corporels impliquant une voiture



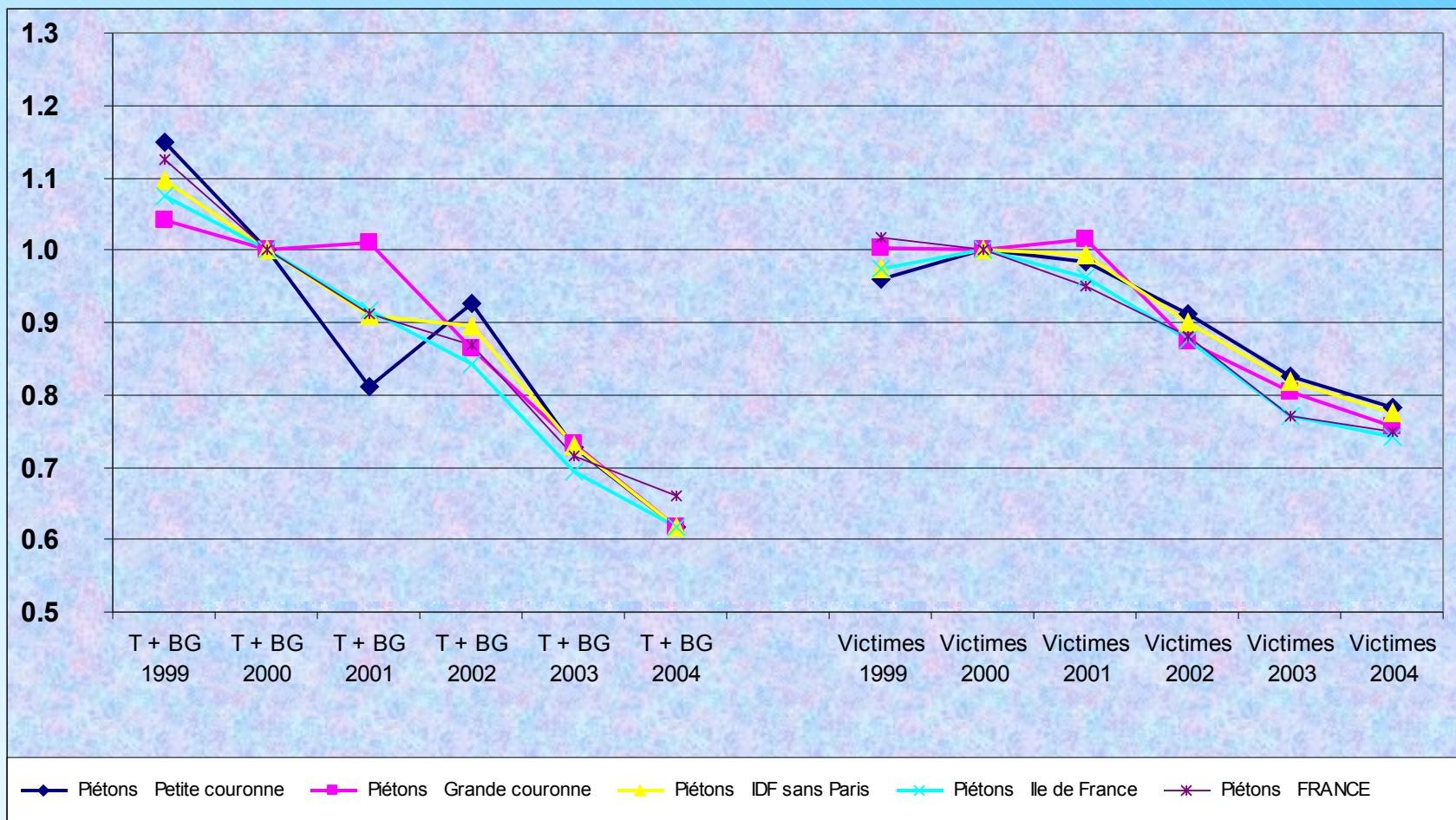
**Tendance annuelle en IDF pour 2000-2004 :**

**-175 victimes graves/an (-10,8%)**

**-1900 victimes/an (-10,0%)**

*Source/ONISR*

# Victimes d'accidents corporels impliquant un piéton



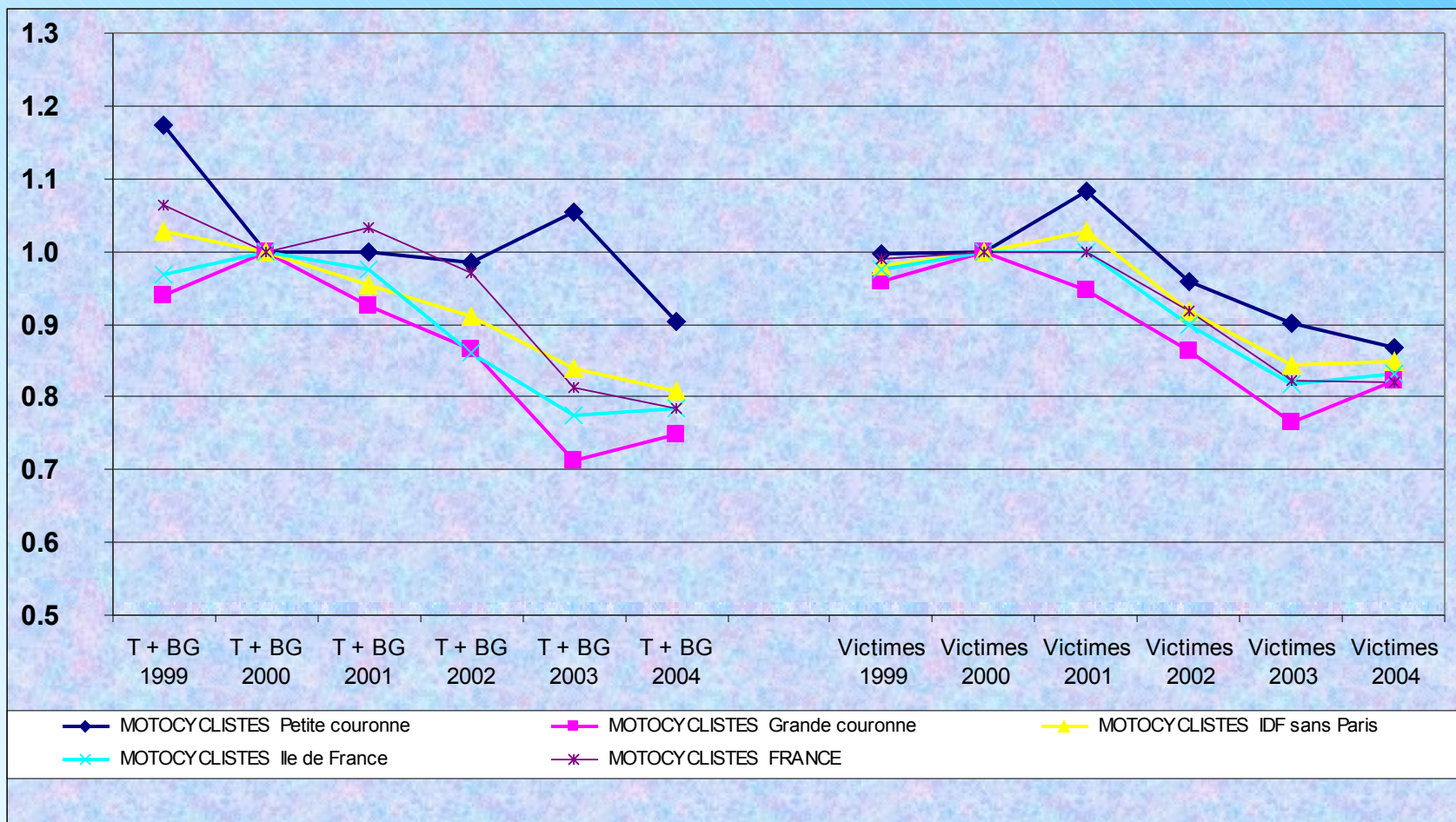
**Tendance annuelle en IDF pour 2000-2004 :**

**-90 victimes graves/an (-8,9%)**

**-450 victimes/an (-6,6%)**

*Source/ONISR*

# Victimes d'accidents corporels impliquant une moto



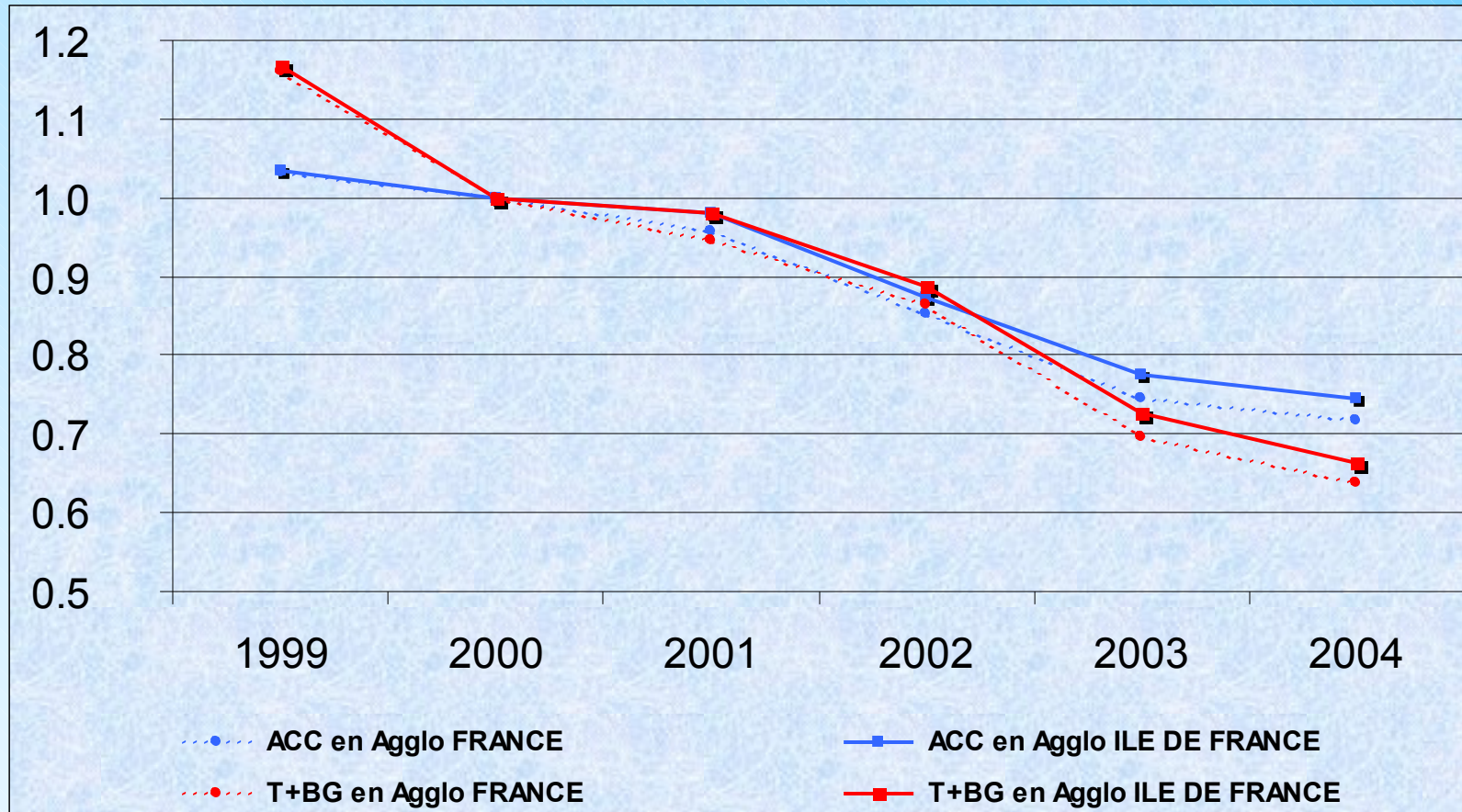
**Tendance annuelle en IDF pour 2000-2004 :**

**-55 victimes graves/an (-5,9%)**

**-370 victimes/an (-4,8%)**

*Source/ONISR*

# Accidentologie en agglomération

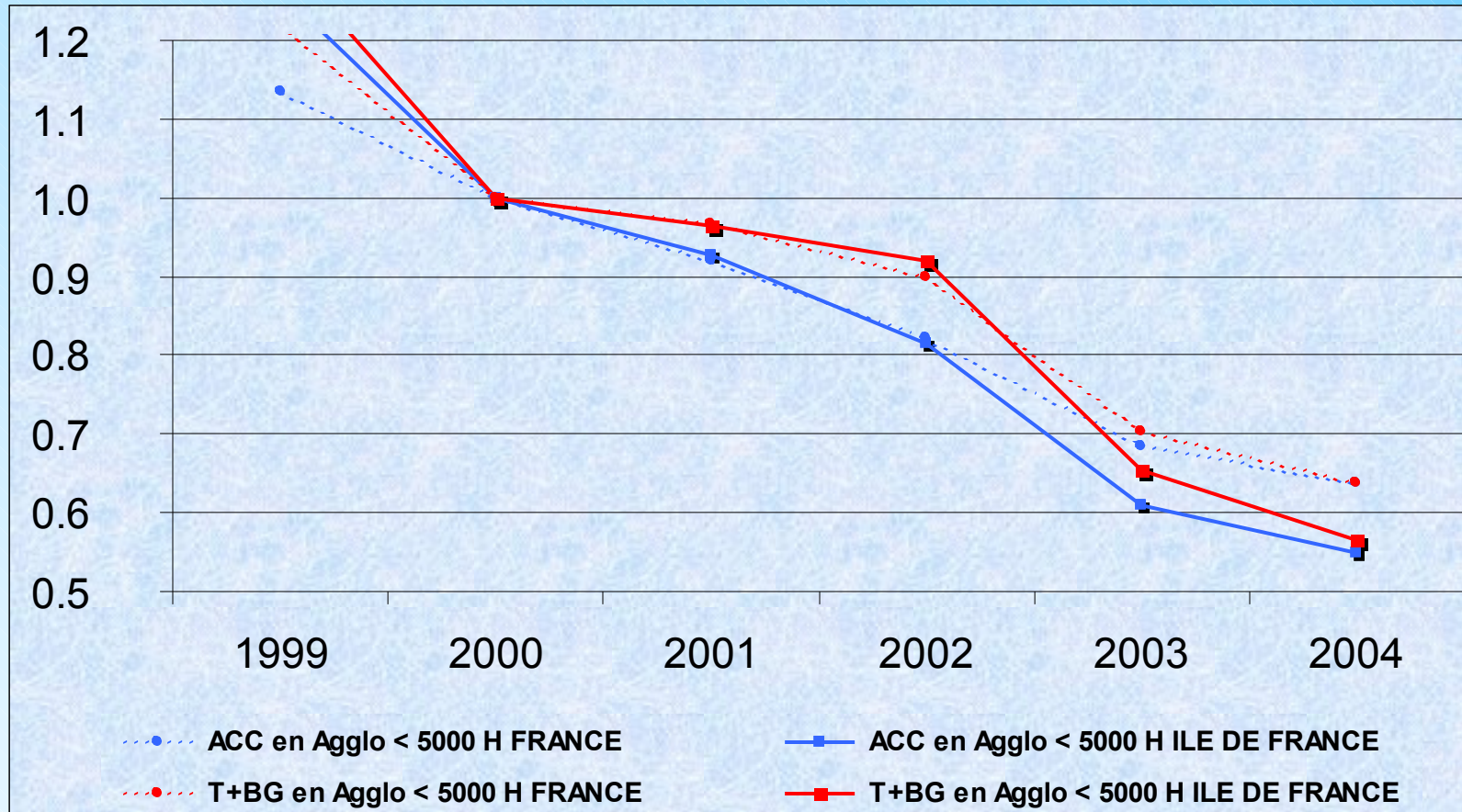


**Tendance annuelle pour 2000-2004 :**

- **-1600 accidents corporels/an (-6,5%)**
- **-220 victimes graves/an (-8,2%)**

*Source/ONISR*

## Agglomération de moins de 5000 hab.

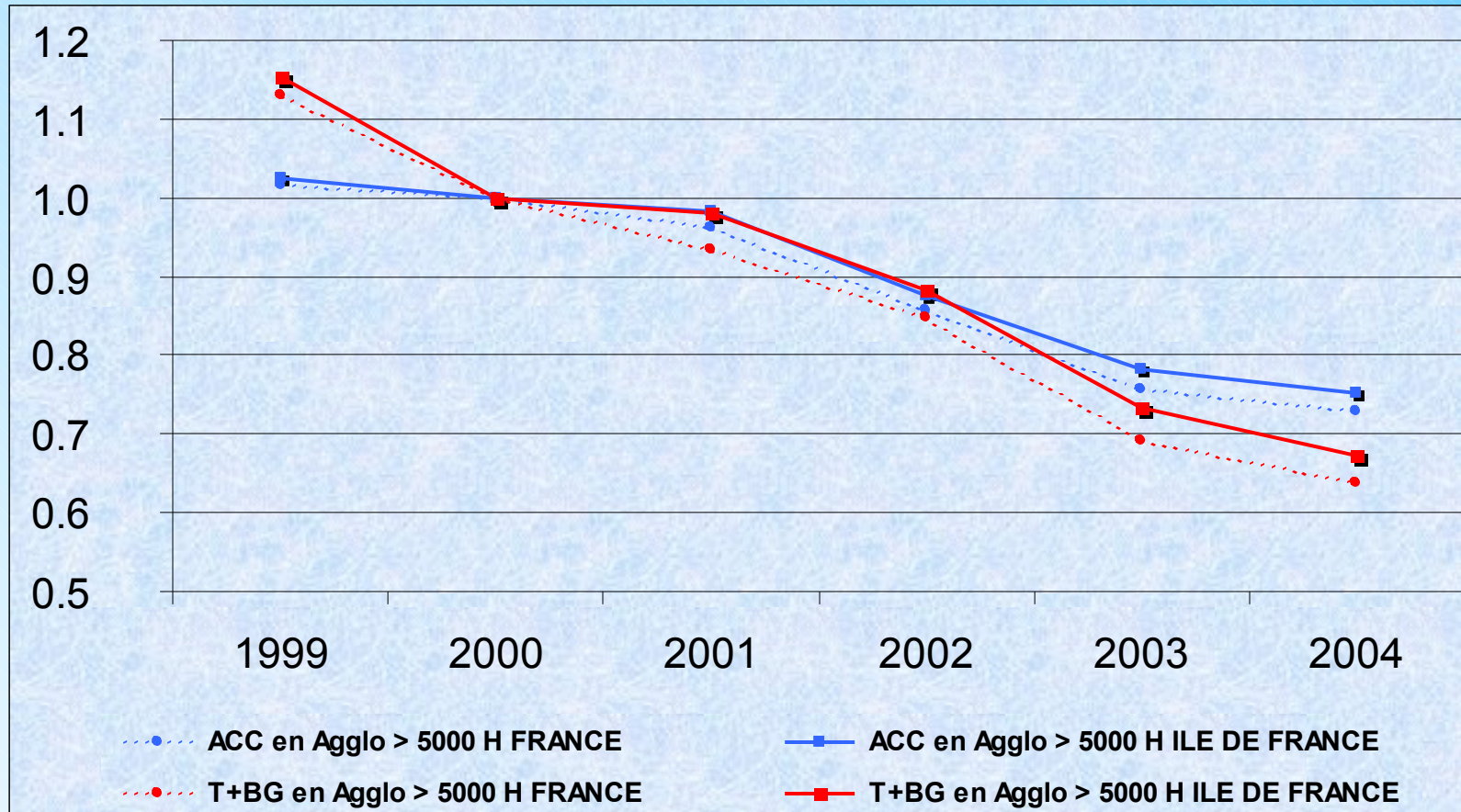


Tendance annuel pour 2000-2004 :

- -10,7% par an pour les accidents corporels
- -10,1% /an pour les victimes graves

Source/ONISR

## Agglomération de plus de 5000 hab.



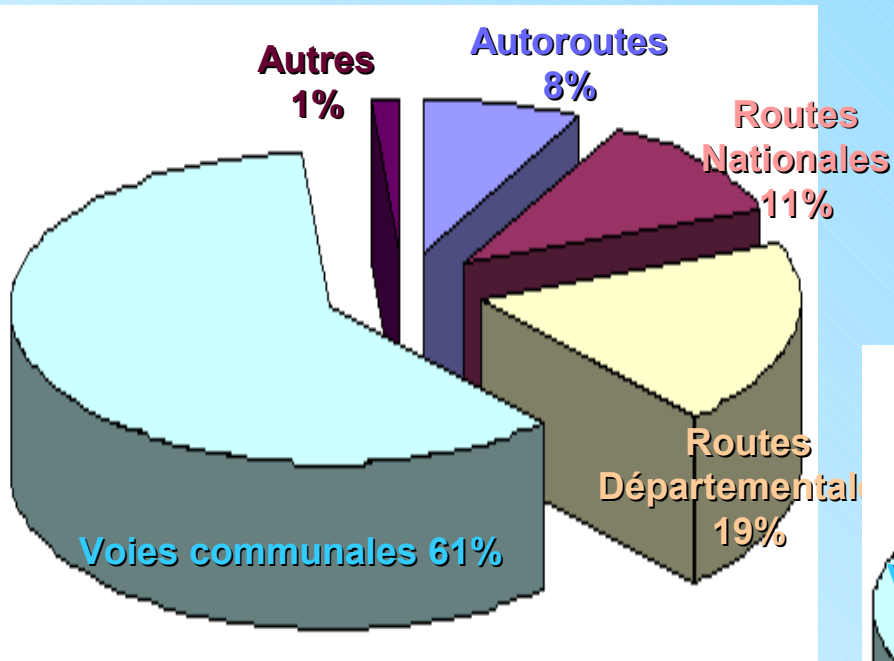
**Tendance annuelle pour 2000-2004 :**

- **-6,4% par an pour les accidents corporels**
- **-8,0% /an pour les victimes graves**

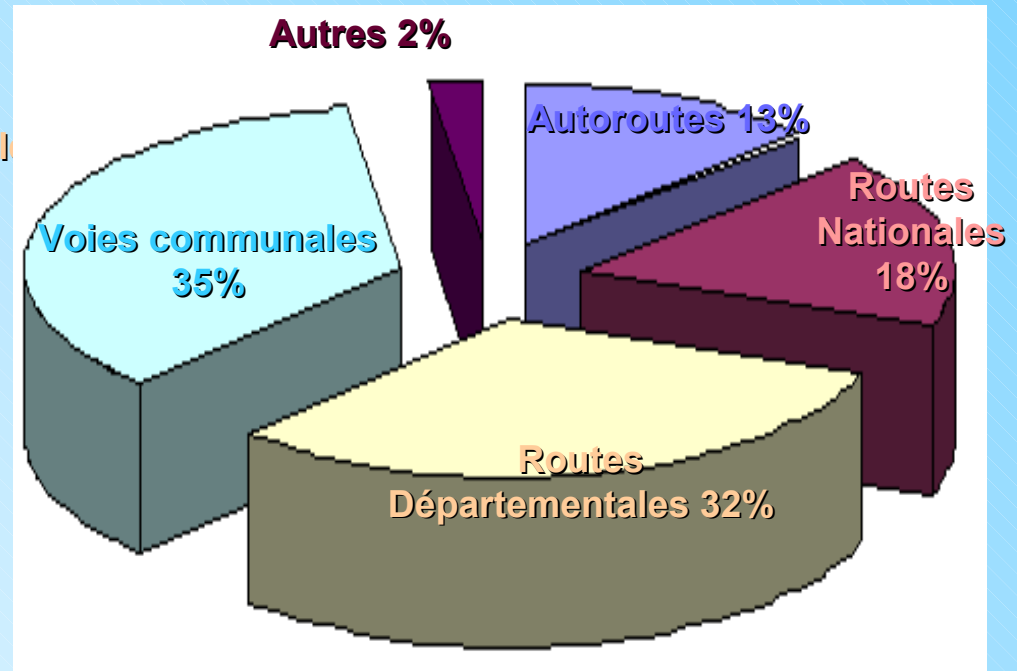
Source/ONISR

# Tous les réseaux sont concernés

## Île de France



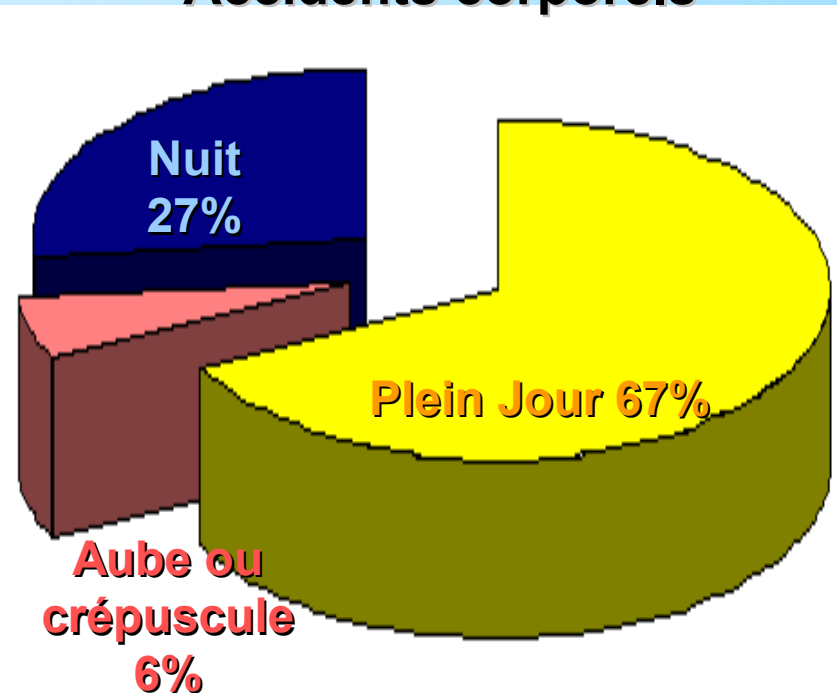
## Île de France hors Paris



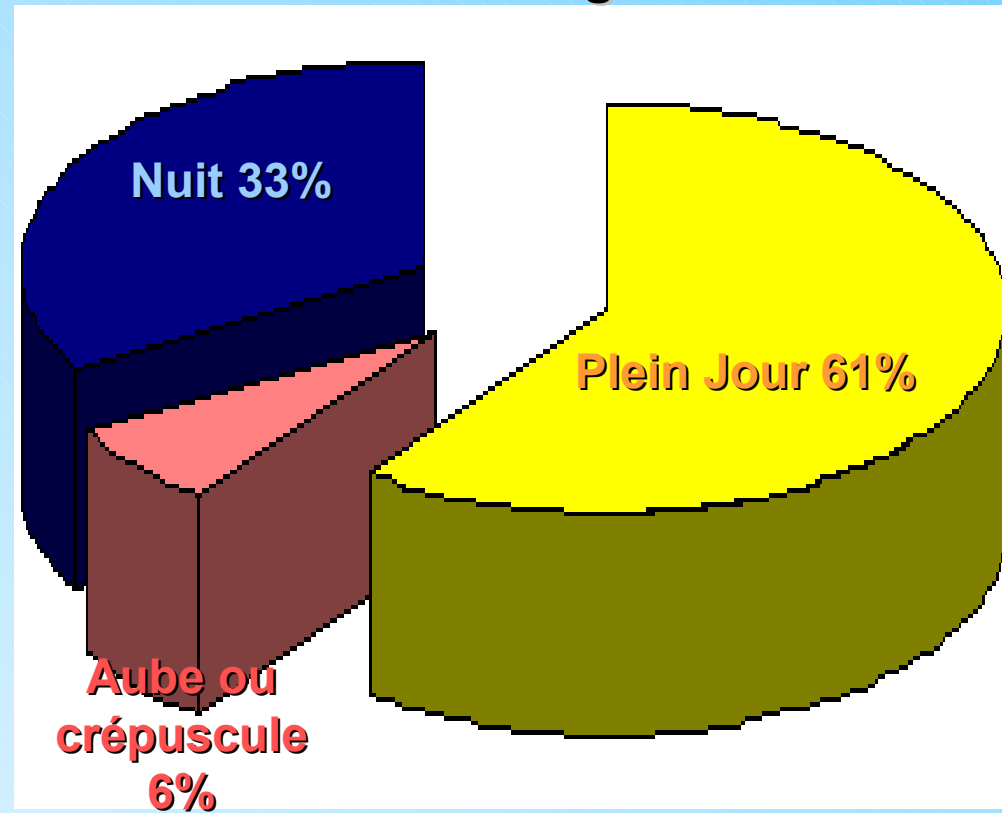
Source/CDES IDF 99-2003

# Les accidents graves plus fréquents la nuit

## Accidents corporels



## Accidents graves

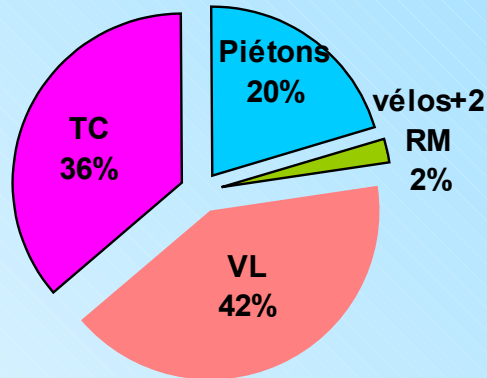


Source/CDES IDF 99-2003

# Fort enjeu des :

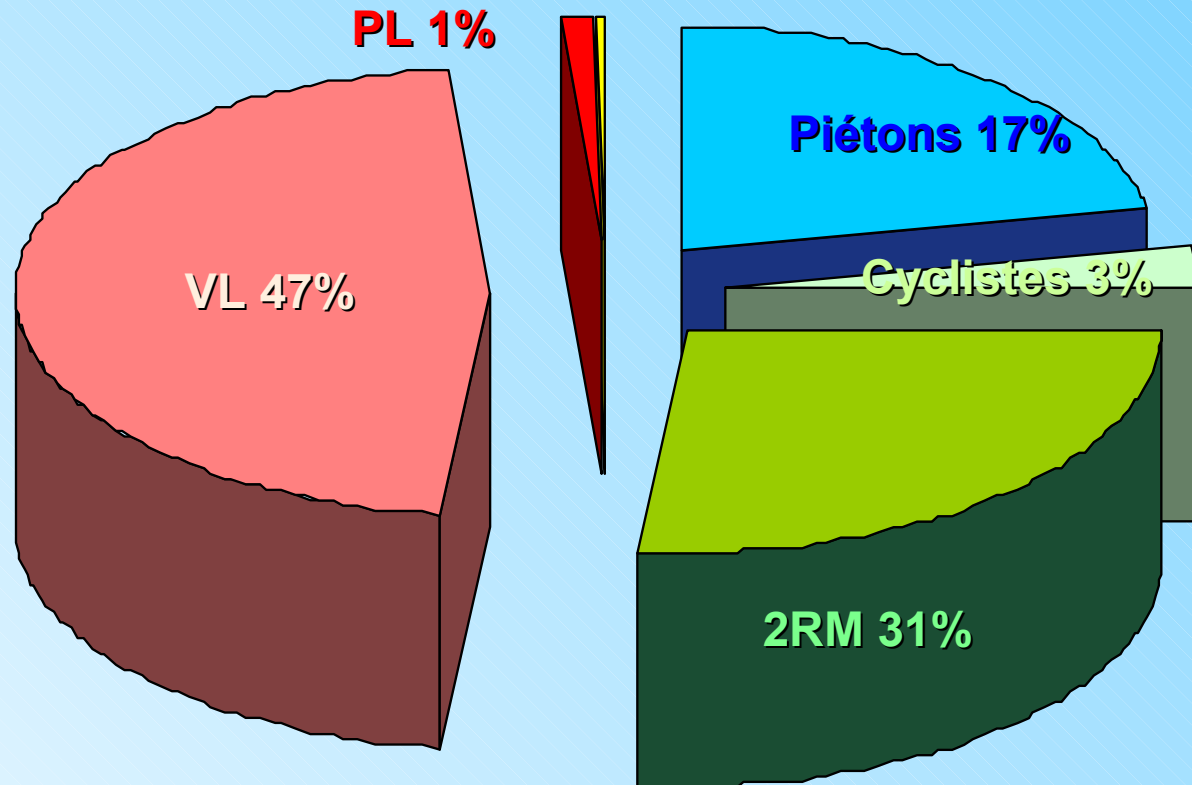
- Deux-Roues-Motorisés (2RM)
- Piétons

Temps de déplacements en IDF



Source/DREIF EGT 2001-2002

## Tués



Source/CDES IDF 99-2003

# Les nouvelles définitions

## *1er janvier 2005*

- les tués à trente jours : victimes décédées sur le coup ou dans les trente jours qui suivent l'accident
- les blessés hospitalisés : victimes admises comme patients dans un hôpital **plus de 24 heures**
- les blessés non hospitalisés : victimes ayant fait l'objet de soins médicaux mais n'ayant pas été admis comme patients à l'hôpital **plus de 24 heures**

# Les enjeux dans les DGO

## Usagers :

- 2RM (tous les dépt<sup>t</sup>)
- Jeunes (tous les dépt<sup>t</sup>)
- Piétons (1dépt<sup>t</sup> sur 2)

## Comportement :

- Vitesse (1dépt<sup>t</sup> sur 2)
- Alcool, stupéfiants, ... (1 dépt<sup>t</sup> sur 3)

## Connaissance des accidents :

(1dépt<sup>t</sup> sur 2)

## Infrastructure :

Zaac, VRU, carrefours, adhérence,

...

*Source/CDES*