

Que peuvent faire les maires ?

Ville de CRÉTEIL

Maire : Laurent CATHALA

Actions pour l'insertion des personnes à mobilité réduite

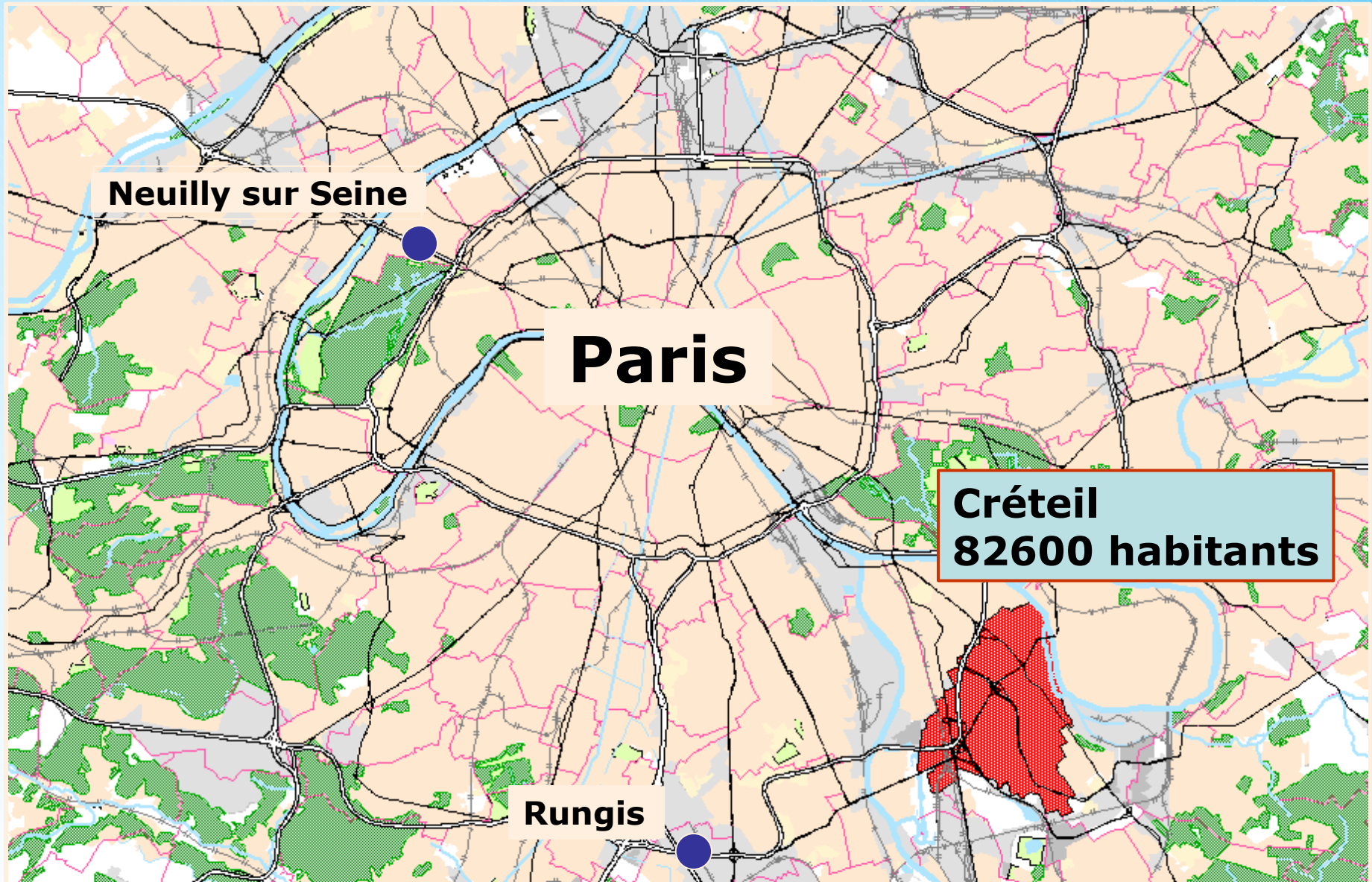
Présentation : **Alain DUKAN**

« Maire-adjoint délégué à la maintenance du cadre de vie et des travaux »

Jeudi 6 octobre 2005 - Fontenay-sous-Bois

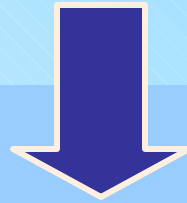


Plan de situation



Le contexte :



**Réseau national en faveur des
personnes à mobilité réduite**



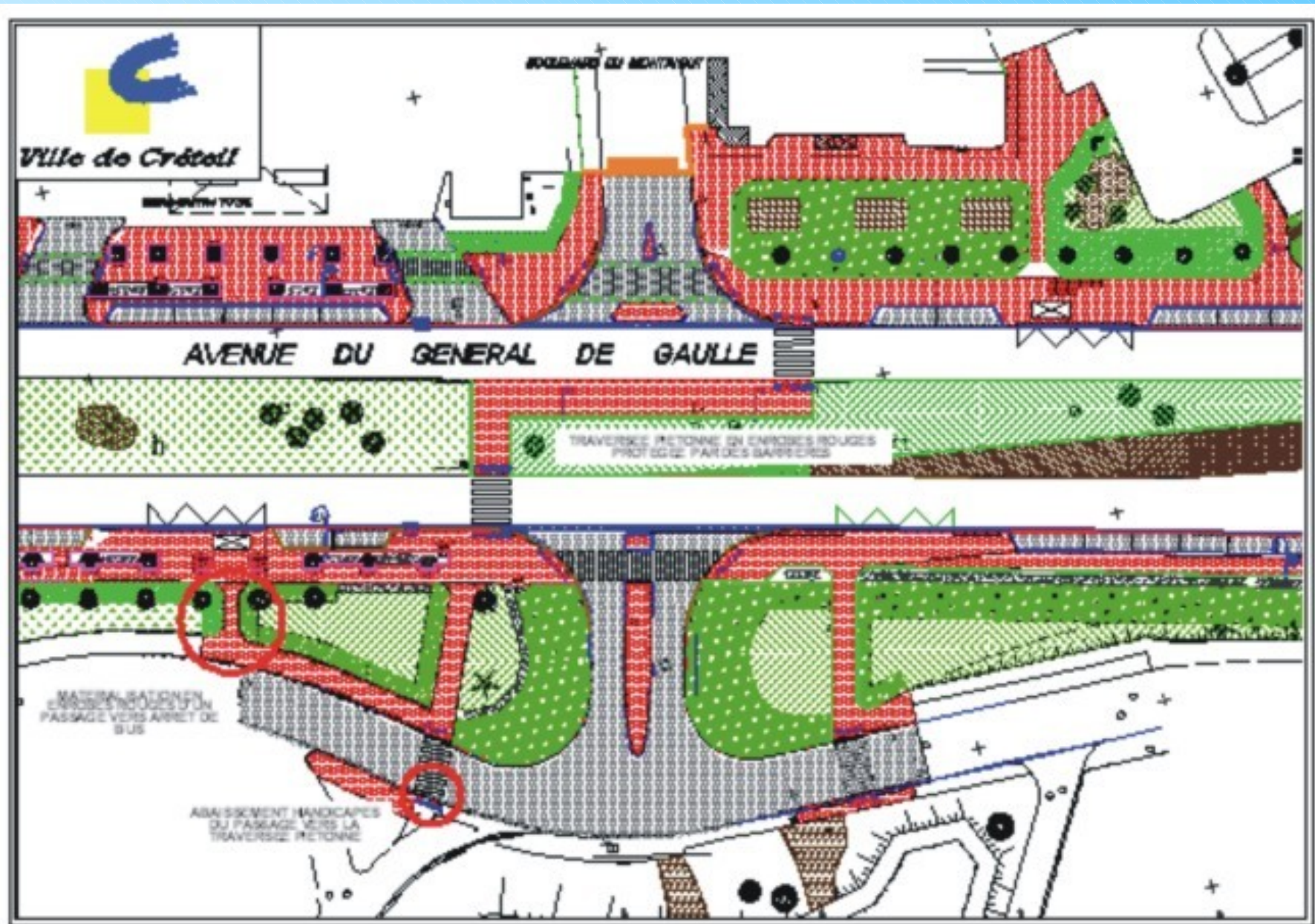
**Constitution de la
C. I. P. H**

**(Commission pour l'Intégration
des Personnes Handicapées)**

Les objectifs fixés par la commune

-  Favoriser et sécuriser le déplacement des personnes à mobilité réduite
-  Sensibiliser les habitants aux handicaps

Avenue du Général de Gaulle



Dispositif sonore routier



Cheminement sécurisé



Mise à niveau du quai d'arrêt de bus



Aire de stationnement PMR



Maquette (C. I. P. H)



Traversée RN 19 (réalisée en 2004)



Les partenaires :

**Maître d'ouvrage & Maître d'œuvre :
La commune**

Partenaires :

- **Région**
- **Agglomération**
- **Centre communal d'action sociale**
- **Commission pour l'Intégration des Personnes Handicapées**
- **Comité de quartier**

Montant des travaux : 52 000 €/an

(complété chaque année par des crédits affectés aux comités de quartier et à des opérations spécifiques de voirie)

Bilan

- **Accompagnement sécurisé de la P.M.R lors de son déplacement**
- **Création d'un guide**
- **Participation active des comités de quartier à la politique du déplacement urbain des cristoliens**

L'évolution

- **Mise aux normes des arrêts de bus sur toute la ville (échéance 2007)**
- **Continuité des cheminements PMR (Personnes à Mobilité Réduite) vers les hôpitaux et stations de métro (échéance 2006 - 2007)**

Ex : Cheminement Chenevier (Liaison 1ère et 2ème tranche)



Entrée rue de Mesly en cours d'aménagement

